



HELIOS

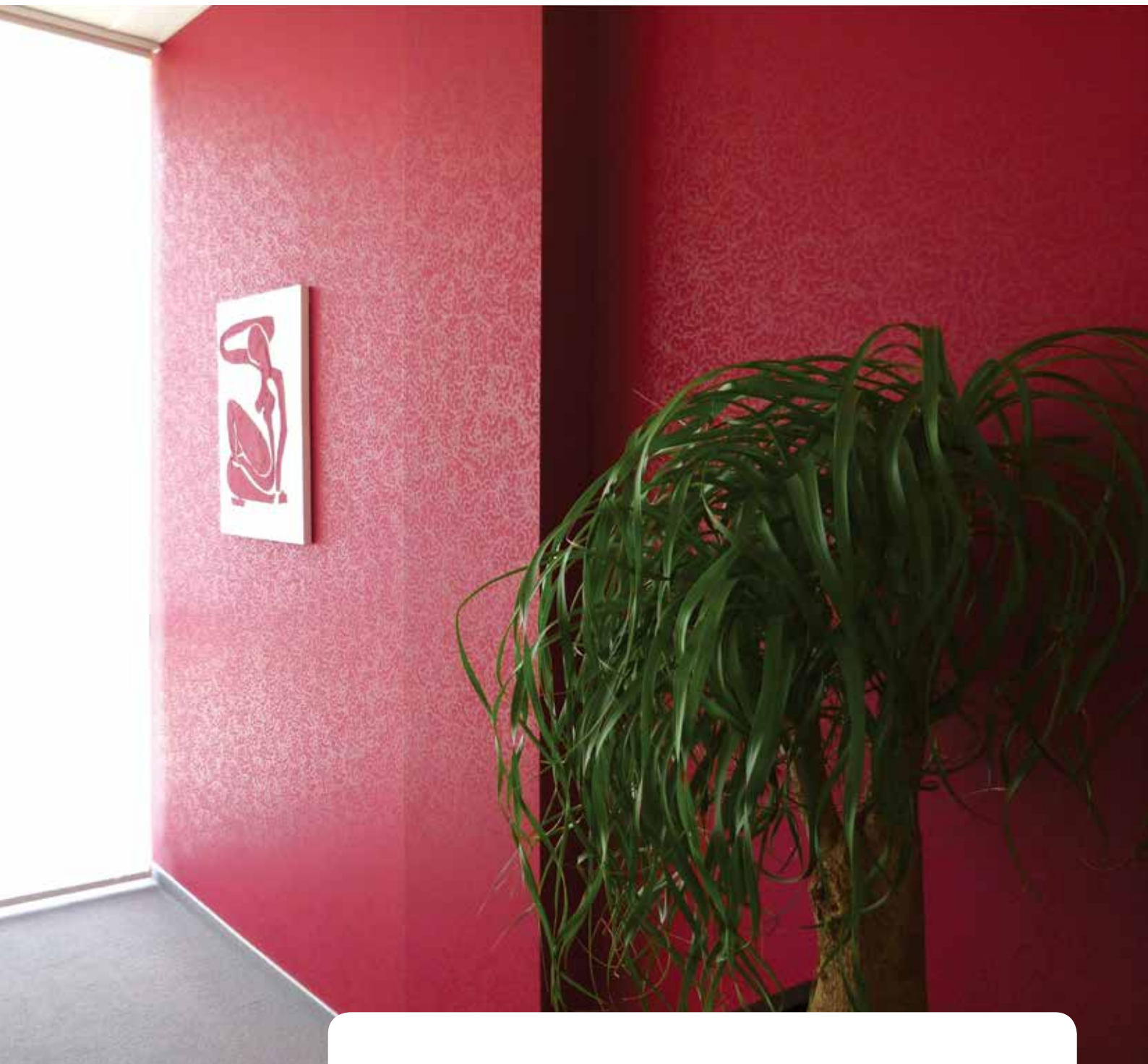
SPEKTRA®

Dekorativne tehnike



Dekorativne tehnike

z uporabo SPEKTRA DOMFLOK perl laka in
SPEKTRA DOMFLOK laka



SPEKTRA DOMFLOK perl lak in **SPEKTRA DOMFLOK lak** sta dekorativna premaza, ki nam omogočata izdelavo različnih dekorativnih tehnik, ki jih uporabljamo za dekoracijo in zaščito notranjih stenskih površin v lokalih, hodnikih, predsobah, dnevnih sobah ter povsod drugod, kjer smo si na stenskih površinah zaželeli različne vzorce. **SPEKTRA DOMFLOK perl lak**, kot že samo ime pove, je lak s perl efektom, medtem ko je **SPEKTRA DOMFLOK lak** (sijaj / polmat / mat) brezbarven premaz, ki ga po potrebi niansiramo.

Priprava podlage za dekorativne tehnike:

1. korak:

1 x impregnacija površine



2. korak:

2 – 3 x glajenje površine



3. korak:

2 – 3 x nanos barve v zeleni niansi

(**SPEKTRA Latex mat**)



TAMPON



z uporabo SPEKTRA DOMFLOK perl laka

1. korak:

Nanos **SPEKTRA DOMFLOK perl laka**.



Na predhodno pripravljeno površino nanašamo lak s čopičem v križni tehniki v enakomerni debelini. Aplikatorju, ki nanaša lak na površino, sledi aplikator, ki izdeluje vzorec. Razdalja med njima ne sme biti večja kot en meter. Po izdelavi prvih dveh kvadratnih metrov je potrebno površino pregledati, da ugotovimo morebitne napake pri izdelavi tehnike, kot npr. stekanje laka zaradi prebogatega nanosa oz. neustrezni vzorec zaradi pretankega nanosa laka.

Orodje takoj po uporabi operemo z vodo.

2. korak:

Izdelava vzorca z dekorativno gladilko.



Opozorilo: Tampon pred uporabo vedno navlažimo in dobro odcedimo, da so krpice mehke.

Vzorec prične izdelovati v kotu z močnim pritiskom orodja na sveže nanešenem **SPEKTRA DOMFLOK perl laku**.

Z močnimi pritiski najprej zabrišemo sledi čopiča, nato pa še dvakrat z nežnejšimi pritiski preidemo isto površino, da izdelamo želeni vzorec. Vzorec izdelujemo do konca: 1x močnejši pritiski, 2x nežnejši pritiski, na površini enega kvadratnega metra.

Tampon je potrebno pred vsakim pritiskom na površino zavrteti v desno ali levo za 15 do 45 stopinj, da dobimo čimbolj nepravilen vzorec, kar nam omogoča izdelavo tudi na težje dostopnih površinah. V kotih, moramo vzorec izdelati s zmečkano krpico, ki jo stisnemo v pest.



SILK



z uporabo SPEKTRA DOMFLOK perl laka



1. korak:

Nanos **SPEKTRA DOMFLOK perl laka** s čopičem.



Na predhodno pripravljeno površino nanašamo **SPEKTRA DOMFLOK perl lak** s širokim in tankim čopičem v enakomerni debelini.

Na velikih površinah:

1. korak:

Nanos **SPEKTRA DOMFLOK perl laka** z valjčkom.



Na predhodno pripravljeno površino nanašamo **SPEKTRA DOMFLOK perl lak** z valjčkom v enakomerni debelini.

2. korak:

Izdelava vzorca s čopičem.



Nato drugi aplikator na še svežem nanosu oblikuje vzorec z uporabo čopiča.

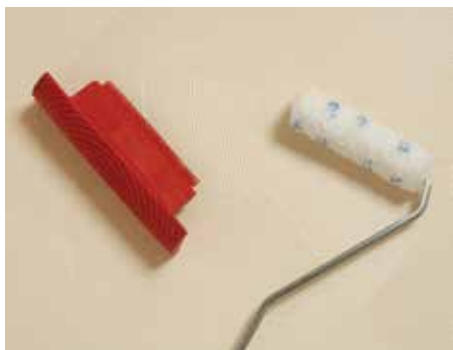


Orodje takoj po uporabi operemo z vodo.

JEANS



z uporabo **SPEKTRA DOMFLOK laka** – sijajni



Z izdelavo **JEANS** dekorativne tehnike dobimo na površini efekt lomljenja svetlobe in igriv izgled površine. Površina ima satenast sijaj, ki se spreminja z vpadnimi koti svetlobe. Površina, zaščitena s **SPEKTRA DOMFLOK lakom**, je visoko pralna.

Pri izdelavi **JEANS** dekorativne tehnike morata sodelovati dve osebi oz. več - odvisno od velikosti površine.

1. korak:

Nanos **SPEKTRA DOMFLOK laka** z malim valjčkom.

Na predhodno pripravljeno površino z valjčkom v enakomerni debelini nanašamo **SPEKTRA DOMFLOK lak**, v katerega smo dodali 20 % **SPEKTRA Latex mat** nianse podlage. Aplikatorju, ki nanaša lak na površino, sledi aplikator, ki izdeluje vzorec. Razdalja med njima ne sme biti večja kot pol metra. Po izdelavi prvega kvadratnega metra je potrebno površino pregledati in ugotoviti, ali je vzorec enakomeren.

2. korak:

Izdelava vzorca z dekorativnim orodjem.

Vzorec začnemo izdelovati v kotu z gumijastim »glavnikom« na sveže nanešenem **SPEKTRA DOMFLOK laku**. Vzorec izdelujemo s potegi z orodjem v različne smeri, tako da dobimo čim bolj dinamično strukturo. Potrebna je pazljivost pri izvedbi, da z novimi potegi ne poškodujemo predhodno izdelanega vzorca. Zato se izogibamo izdelave **JEANS** tehnike na večjih površinah, ki jim ne bi bili kos.

Orodje takoj po uporabi operemo z vodo.



SPUŽŇVA



z uporabo SPEKTRA DOMFLOK laka ali DOMFLOK perl laka



SPEKTRA dekorativna tehnika s **SPUŽVO** zelo pristoji svetlim in velikim površinam, saj je s svojim prikrito elegantnim izgledom nevpadljiva in se pokaže v vsem svojem sijaju ob igri svetlobe. Odsev vzorca nas spomni na eno najhitrejših in lepih živali – Leoparda.

Kombinira se lahko v prav vseh odtenkih po barvnih kartah **SPEKTRA Terra**, **HARMONIA** in **MONICOLOR 720** ter jo lahko usklajujemo z notranjo opremo.

1. korak:

Nanos **SPEKTRA DOMFLOK laka** z naravno morskou spužvo.

Na predhodno pripravljeno površino z morskou spužvo nanašamo **SPEKTRA DOMFLOK lak**, niansiran z 10 % **SPEKTRA Latex mat** barve od podlage in 25 % redčenjem z vodo. Za izdelavo vzorca potrebujemo tudi podlogo za omakanje dekorativne spužve.

2. korak:

Izdelava vzorca z dekorativno morskou spužvo.

Opozorilo: Spužvo pred uporabo operemo z vodo in jo močno ožamemo, da je le vlažna in mehka.

Vzorec prično izdelovati v kotu z enakomernimi pritiski s **SPEKTRA DOMFLOK lakom** omočene spužve enega ob drugem. Z vsakim odtisom spužvo rotiramo za ¼ v levo ali desno, da dobimo površino brez vidne oblike spužve in vidnih linij izdelave. Ker sušenje pri tej dekorativni tehniki ne igra pomembne vloge, je dekorativna tehnika izvedljiva na neomejenih površinah v prav vseh odtenkih.

Orodje takoj po uporabi operemo z vodo.



DENIM



z uporabo **SPEKTRA DOMFLOK laka**



Pri izdelavi **DENIM** dekorativne tehnike morata sodelovati dve osebi oz. več - odvisno od velikosti površine.

1. korak:

Nanos **SPEKTRA DOMFLOK laka** z valjčkom.

Na predhodno pripravljeno površino z valjčkom v enakomerni debelini nanašamo **SPEKTRA DOMFLOK lak**, v katerega smo dodali 20 % **SPEKTRA Latex mat** nianse podlage.

Aplikatorju, ki nanaša lak na površino, sledi aplikator, ki izdeluje vzorec. Razdalja med njima ne sme biti večja kot en meter. Po izdelavi prvih dveh tekočih metrov je potrebno površino pregledati in ugotoviti, ali je vzorec enakomeren.

2. korak:

Izdelava vzorca z dekorativno gladilko.

Vzorec začnemo izdelovati v kotu s srednje močnim vertikalnim potegom z gladilko po sveže nanešenem **SPEKTRA DOMFLOK laku**. Z vertikalnim potegom navzdol izdelujemo vzorec tkanine. Sam poteg navzdol zaključimo vsaj pol metra pred tlemi, da lahko nato s potegom od spodaj navzgor oblikujemo lep spoj in na ta način dobimo lep vzorec po vsej površini.

Orodje takoj po uporabi operemo z vodo.



STONE



z uporabo SPEKTRA DOMFLOK perl laka



SPEKTRA dekorativna tehnika **STONE** je lahko zelo glamurozna ali diskretna tehnika, ki nudi zelo funkcionalno površino. Sam izgled tehnike nam pričara svet nedefiniranih linij, ki jih v naravi najdemo v zemeljskih in kamnitih plasteh. **STONE** je vedno prisoten v kamnu, zemlji in igri loma svetlobe.

Kombinira se lahko z vsemi odtenki po barvnih kartah **SPEKTRA Terra**, **HARMONIA** in **MONICOLOR 720**.

1. korak:

Priprava površine.

Po predhodni pripravi podlage pripravimo lahko zaščitno folijo, ki jo potrebujemo za izdelavo dekorativnega vzorca in jo obesimo na strop oziroma na zgornji rob površine. Kosi folije naj bodo od višine stropa višji za 0,5 m. Folijo raztegnemo in jo z lepilnim trakom na eni strani pritrdimo v zgornji del površine, drugi konec pa pritrdimo na »strop« le toliko, da je odmaknjen od stene in omogoča nanos materiala z valjčkom.

2. korak:

Izdelava dekorativnega vzorca **STONE**.

Na pripravljeno in s folijo opremljeno površino pričnemo z aplikacijo **SPEKTRA DOMFLOK perl laka**. Lak nanašamo z velikim valjčkom po postopku klasičnega pleskanja. Po nanosu laka v širini enega polja folije, folijo spustimo po površini navzdol, da se prilepi na svež lak. Z mehkim širokim »čopičem« folijo pritisnemo na površino in nadaljujemo z delom.

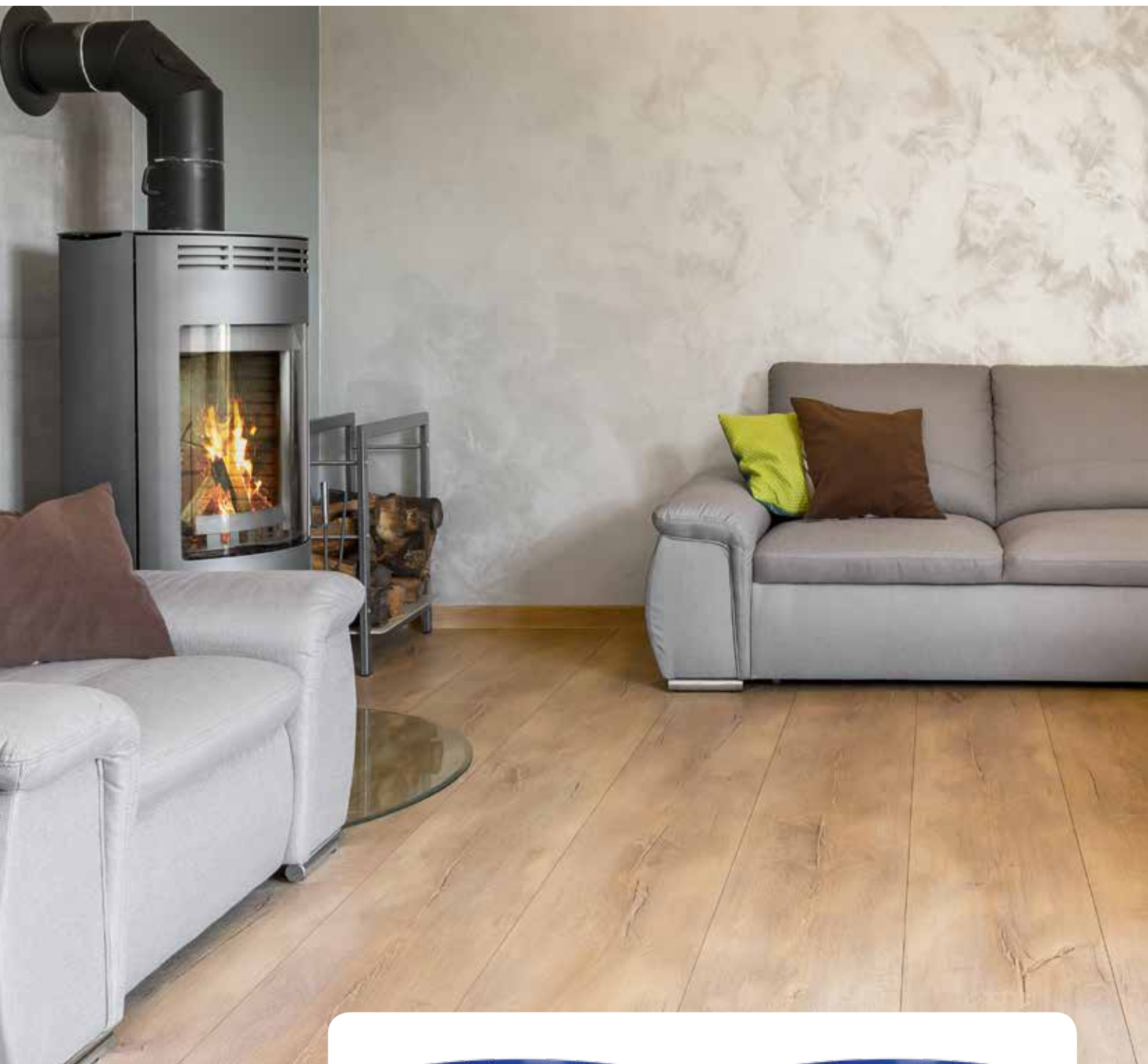
Po končanem postopku folije odstranimo in počakamo, da se površine osušijo. Vsaka površina je unikatna brez možne identične ponovitve.

Orodje takoj po uporabi operemo z vodo.



Dekorativne tehnike

z uporabo SPEKTRA DECOR quarza in SPEKTRA DECOR topaza



SPEKTRA DECOR quarz je groba barva na siloksanski osnovi, namenjena dekoraciji in zaščiti notranjih in zunanjih zidnih površin. Odlikuje jo visoka paroprepustnost, vodoodbojnost in odpornost na atmosferske vplive.

S **SPEKTRA DECOR quarzem** dosežete grobi žametno prelivajoči se končni dekorativni izgled površin.

SPEKTRA DECOR topaz je dekorativni premaz na vodni osnovi, namenjen dekoraciji in zaščiti notranjih zidnih površin. Premaz je odporen na čiščenje z vodo, njegova paroprepustnost pa omogoča nanos na praktično vse gradbene podlage.

SPEKTRA DECOR topaz se ponaša s kovinsko odsevnimi efekti, ki v prostoru ustvarijo mešanico starinske umetnosti in sodobnega oblikovanja, zato je uporaben v širokem spektru bivalnega okolja.

Priprava podlage za DECOR tehnike:

1. korak:

1 x impregnacija površine



2. korak:

2 – 3 x glajenje površine



ali na zunanjih površinah:

1 x izdelava površine



3. korak:

2 – 3 x nanos barve v beli niansi SPEKTRA DECOR grund



DECOR quartz



Dekoratívni efekti z uporabo SPEKTRA DECOR quarza



Tako kot pri vseh dekorativnih tehnikah je končni izgled površine v največji meri odvisen od navdiha aplikatorja. Za nanašanje **SPEKTRA DECOR quarza** se uporablja čopič.

SPEKTRA DECOR quarz se nanaša s širokim čopičem na površino in razvleče v vse smeri tako, da dobimo enakomerno prelivanje grobih in gladkih površin.



DECOR today



Dekoratívni efekti z uporabo SPEKTRA DECOR topaza

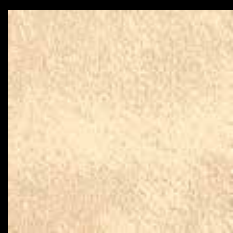
Premaz je primeren tako za manjše kot večje zidne površine, pri katerih je izvedba ostalih dekorativnih tehnikotežena. Tako kot pri vseh dekorativnih tehnikah je končni izgled površine v največji meri odvisen od navdiha aplikatorja. Za nanašanje **SPEKTRA DECOR topaza** se uporablja čopič.

SPEKTRA DECOR topaz se nanaša s širokim čopičem na površino in razvleče v vse smeri tako, da dobimo enakomerno prelivanje grobih in gladkih površin.



Dekorativne tehnike

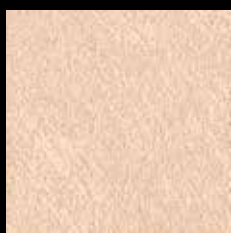
Barvna karta QUARZ



DQ 100



DQ 110



DQ 120



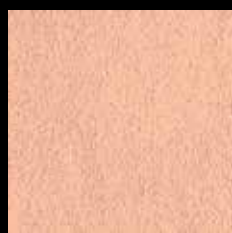
DQ 130



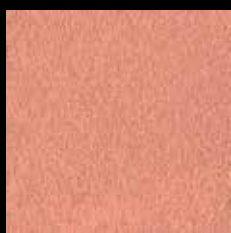
DQ 140



DQ 101



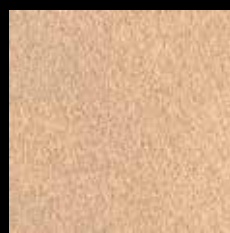
DQ 111



DQ 121



DQ 131



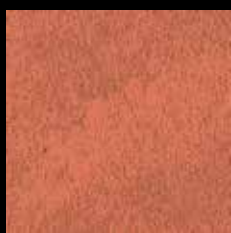
DQ 141



DQ 102



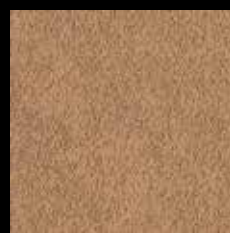
DQ 112



DQ 122



DQ 132



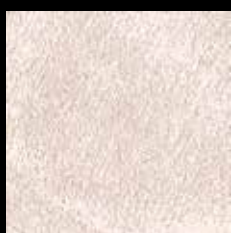
DQ 142



DQ 150



DQ 160



DQ 170



DQ 180



DQ 190



DQ 151



DQ 161



DQ 171



DQ 181



DQ 191



DQ 152



DQ 162



DQ 172



DQ 182



DQ 192

Dekorativne tehnike

Barvna karta TOPAZ

Predstavitev nians je le informativnega značaja. Možna so odstopanja med predstavitvijo in nianso same barve, ki niso predmet reklamacije.

22/23



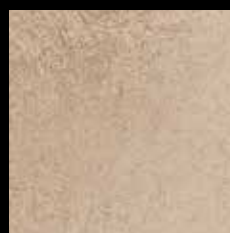
DT SILVER



DT 001 S



DT 002 S



DT 003 S



DT 004 S



DT 005 S



DT 006 S



DT 007 S



DT 008 S



DT 009 S



DT 010 S



DT 011 S



DT 012 S



DT 013 S



DT 014 S



DT GOLD



DT 015 G



DT 016 G



DT 017 G



DT 018 G



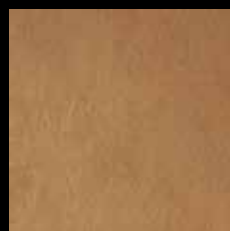
DT 019 G



DT 020 G



DT 021 G



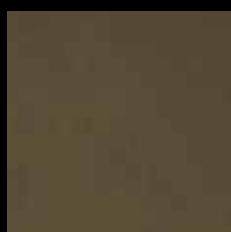
DT 022 G



DT 023 G



DT 024 G



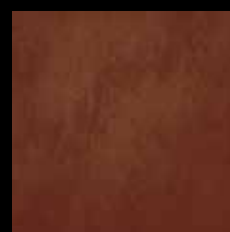
DT 025 G



DT 026 G



DT 027 G



DT 028 G



Helios TBLUS d.o.o.

Količevo 65

1230 Domžale, Slovenija

T +386 1 722 40 00

F +386 1 722 43 10

E deco.coatings@helios.si

www.helios.si

Član evropske Skupine Helios.

ISO 9001
ISO 14001
BUREAU VERITAS
Certification



Responsible Care[®]
OUR COMMITMENT TO SUSTAINABILITY

390580 SI | 2017