



**HELIOS**

PROGRAM 2017

# barve in laki



## **ZA DEKORACIJO IN ZAŠČITO POVRŠIN**

iz lesa, kovine, plastike ter  
zidnih, fasadnih in betonskih površin



BARVE	4
OKOLJU PRIJAZNO	6
ČUDOVITI SVET BARV	7
USTREZNE REŠITVE ZA MOJ DOM	8
O LESU IN BARVAH ZA LES	10
O KOVINAH IN BARVAH	27
O PLASTIKI	37
O ZIDNIH POVRŠINAH IN GRADBENIH PREMAZIH	41
ZA MOJSTRE	58

# BARVE

Uredite si svet po svoje z veselimi barvami, ki prinašajo radost in ustvarjalni navdih.

V Heliosu si sveta brez njih ne moremo predstavljati. Tudi zato si vsak dan znova prizadevamo, da jih prilagodimo vašim željam, potrebam in svetovnim trendom. In pri tem smo uspešni. S ponosom lahko povemo, da zasedamo vodilno mesto med proizvajalci premazov v jugovzhodni Evropi.

Zavezanost našim kupcem izkazujemo z nenehnim tehnološkim posodabljanjem in doslednim prizadevanjem za doseganje visoke kakovosti premazov za dekoracijo in zaščito (BORI, TESSAROL, ŠPEKTRA, IDEAL IN NITRO), skrb za okolje pa že celo desetletje dokazujemo z uvajanjem palete novih, okolju prijaznih izdelkov in s sodelovanjem pri ekoloških projektih lokalnih skupnosti.











## NARAVA: S spoštovanjem

Pri vseh izdelkih Heliosovega proizvodnega programa se trudimo okolju škodljive sestavine nadomeščati z novimi, naravi in ljudem prijaznejšimi.

Ob tem razvijamo tudi povsem nove izdelke, pri katerih dosledno spoštujemo najzahtevnejše ekološke standarde in priporočila. Izdelani so na osnovi veziv, ki se redčijo z vodo, označuje pa jih grafični znak ribice, ki ga obkroža napis OKOLJU PRIJAZNO.

Premaze na vodni osnovi še posebej priporočamo za obdelavo večjih notranjih površin in v vseh okoljih, kjer se zadržujejo ljudje, ki so občutljivi na organska topila - otroci, starejši ljudje ali bolniki oziroma v prostorih, kjer se pripravlja hrana (v kuhinjah, restavracijah ...).



### PREDNOSTI PREMAZOV NA VODNI OSNOVI:

- Pri sušenju se ne sproščajo zdravju škodljivi hlapi, dodatno zračenje ni potrebno
- Hitro sušenje omogoča več nanosov v krajšem času
- Nimajo neprijetnega vonja
- Redčenje ni potrebno – če že, potem je redčilo voda iz vodovoda
- Sveži madeži se odstranijo z vodo
- Z leti ne porumenijo



## NAŠI NAJMLAJŠI: naj se igrajo varno

Ko govorimo o barvanju predmetov, ki so v stiku z otroki – otroške igrače, posteljice ipd. – je seveda pravilna izbira barve še toliko bolj pomembna. Naši najmlajši so še posebej občutljivi zato smo v Heliosu trem izdelkom blagovne znamke TESSAROL namenili posebno pozornost in njihove

formulacije izdelali tako, da so po utrditvi kemijsko neškodljivi in primerni za pogoste stike z našimi najmlajšimi. Njihovo ustreznost potrjuje certifikat Zavoda za zdravstveno varstvo Maribor – Inštitut za varstvo okolja.

### IZDELKI S CERTIFIKATOM 'PRIMERNO ZA OTROŠKE IGRAČE':

- TESSAROL akril emajl
- TESSAROL akril osnovna barva za les
- TESSAROL akril lak

# HGMIX

## Domišljija brez meja

Sodoben mešalni sistem HGMIX zapolnjuje manjkajoč spekter nians med že pripravljenimi barvnimi mešanici. Celotna paleta sistema obsega več tisoč barvnih odtenkov in je pri večini zaključnih premazov blagovne znamke HELIOS dosegljiva na prodajnih mestih, ki imajo ustrezno strojno opremo in računalniško tehnologijo.

Pot do zelenega barvnega odtenka je preprosta. Vzorec blaga, tapete, talne obloge, keramike ... V trgovini z mešalnim sistemom HGMIX primerjajte z našimi barvnimi predlogami.

Ko izberete barvni odtenek, vam bodo barvo v ustrezni kvaliteti in želeni količini takoj pripravili na prodajnem mestu.

HGMIX mešalni sistem omogoča pripravo izbrane barvne nianse po večjem številu barvnih kart, kot so: HARMONIA, TERRA, MONICOLOR 720, EUROTREND, RAL, NCS ...



## BARVNA KARTA TERRA

### Obstojnost barvnih odtenkov

Barvna karta TERRA je namenjena izboru nians za zidne in fasadne površine. Vse nianse, ki se v njej nahajajo, so narejene na podlagi t.i. anorganskih pigmentov kar zagotavlja maksimalno svetlobno in kemijsko obstojnost barvnega tona. To je še posebej pomembno, ko govorimo o zunanjih površinah oz. fasadah, ki so izpostavljene vremenskim vplivom (sonce, dež, veter ...) kar še dodatno pripomore k neželenemu bledenju barvnega tona.

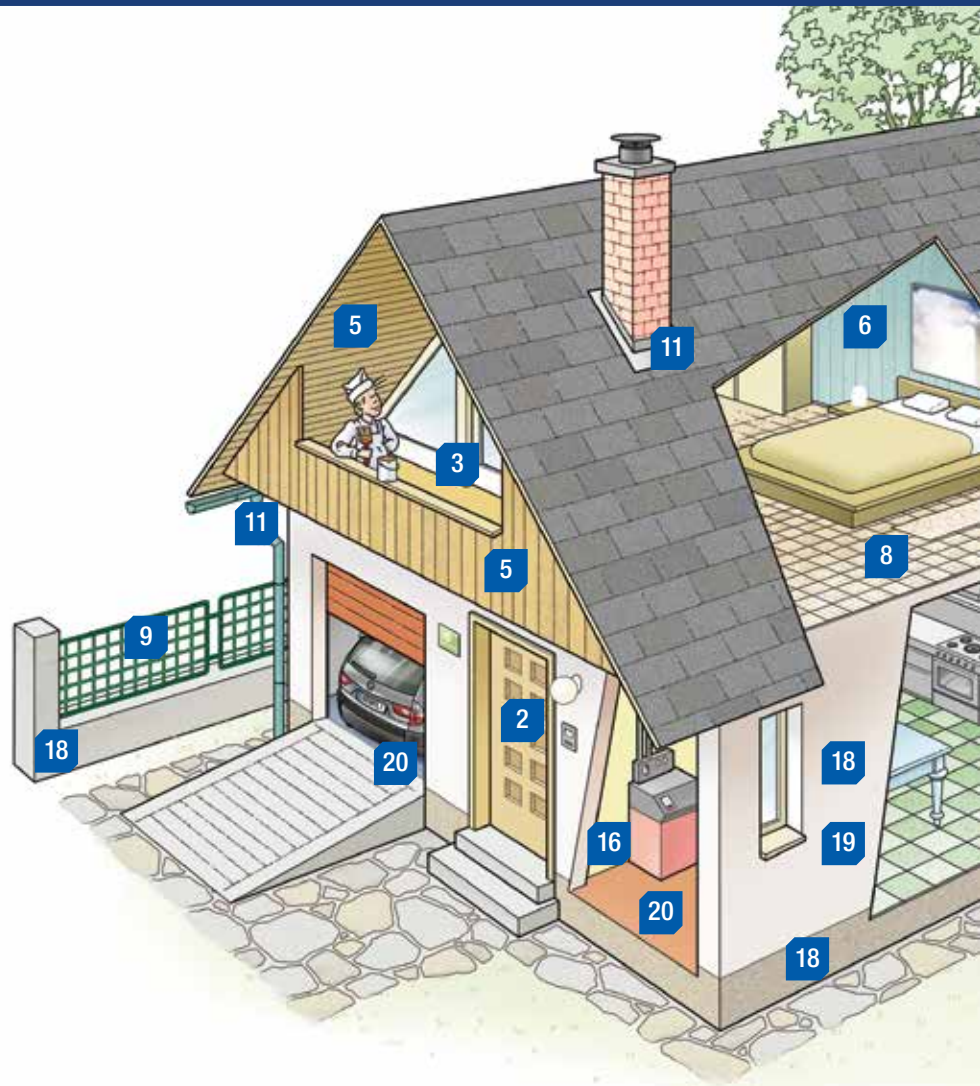


# KATERI IZDELEK POTREBUJEM?

Prvo in najpogostejše vprašanje vsakega uporabnika, ki se sam loteva dekoracije in zaščite ali obnove različnih materialov v stanovanju, hiši, vikendu, na vrtu ...

Največkrat je samo ime izdelka premalo, kajti temeljita zaščita je proces, ki ima več korakov - od ustrezne priprave površine in nanosa temeljne barve do nanosa končnega premaza.

Zato smo za uporabnike pripravili praktična tabelarična navodila z opisi postopkov zaščite in dekoracije površin, s katerimi se najpogosteje srečujemo. Te so označene tudi na ilustraciji hiše na teh straneh kataloga. Poimenovali smo jih **SISTEMI DEKORACIJE IN ZAŠČITE**.



## 1 OSTREŠJA IN LESENE KONSTRUKCIJE

BORI impregnacija W

## 2 LESENA VRATA

Vidna tekstura lesa:  
BORI lak lazura  
BORI lazura  
Pokrивni premaz:  
TESSAROL professional emajl  
TESSAROL akril emajl

## 3 LESENA OKNA

Vidna tekstura lesa:  
BORI lak lazura  
BORI lazura  
Pokrивni premaz:  
TESSAROL professional emajl  
TESSAROL akril emajl

## 4 STAVBNO POHIŠTVO IZ TRDE PVC PLASTIKE

TESSAROL professional emajl

## 5 LESENI OPAŽ

Vidna tekstura lesa:  
BORI lak lazura  
BORI lazura  
BORI gel lazura  
Pokrивni premaz:  
TESSAROL akril emajl

## 6 LESENE OBLOGE

Vidna tekstura lesa:  
BORI lak lazura  
BORI lazura  
TESSAROL lak  
Pokrивni premaz:  
TESSAROL akril emajl

## 7 LESENO VRTNO POHIŠTVO IN OGRAJE

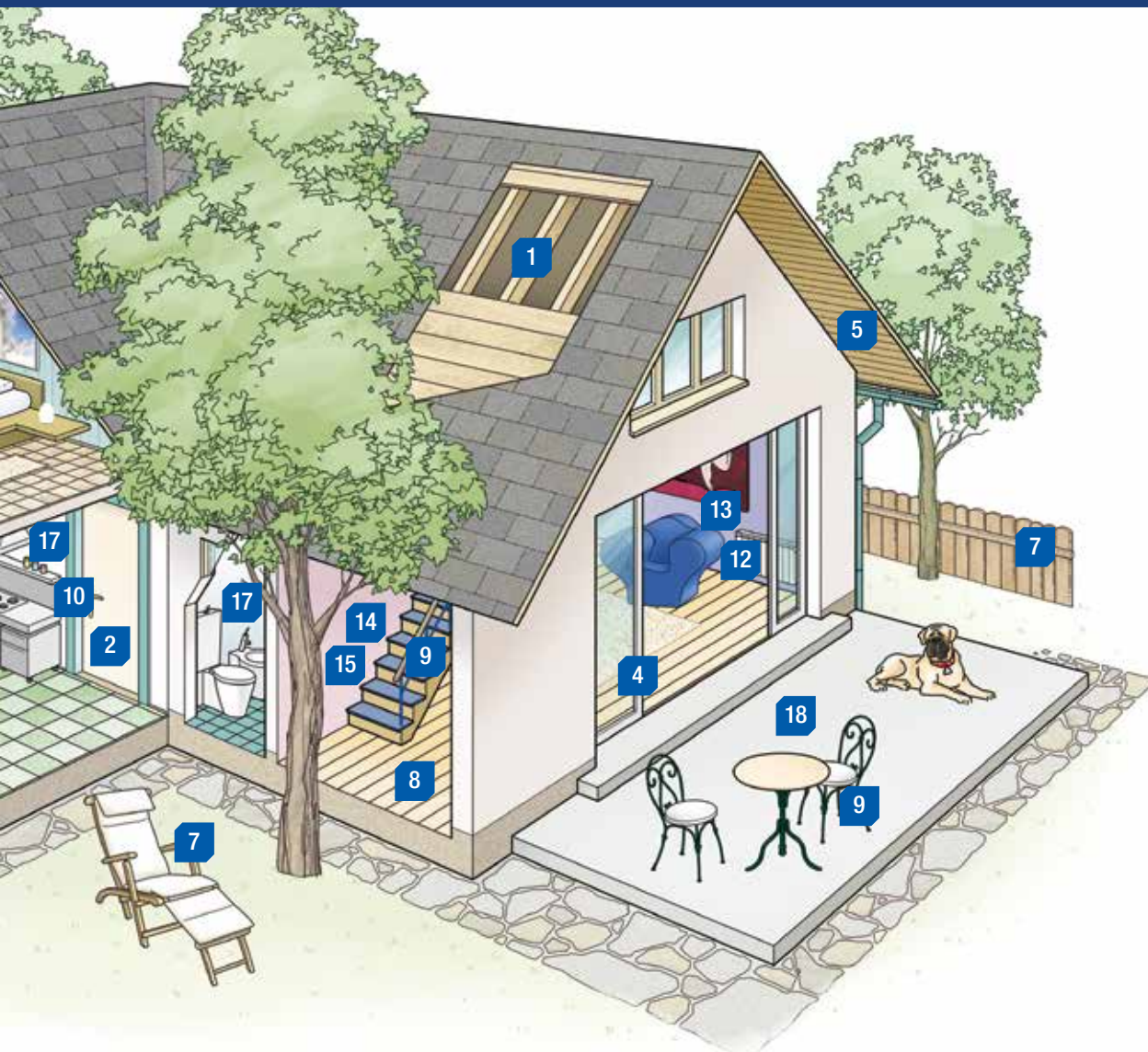
Vidna tekstura lesa:  
BORI lak lazura  
BORI lazura  
Pokrивni premaz:  
TESSAROL emajl  
TESSAROL akril emajl

## 8 PARKET

IDEAL lak za parket (sijaj/polmat)  
IDEAL akril lak za parket (sijaj/polmat)  
IDEAL 2K poliuretanski lak za parket DS (sijaj/polmat)  
IDEAL vodni lak za parket STANDARD (sijaj/polmat)

USTREZEN SISTEM  
DEKORACIJE IN ZAŠČITE JE  
PREDSTAVLJEN POD ISTO  
ŠTEVILKO V NADALJEVANJU.





## 9 KOVINSKO VRTNO POHIŠTVO IN OGRAJE

TESSAROL emajl  
TESSAROL akril emajl  
TESSAROL professional emajl  
TESSAROL Direct  
TESSAROL Antik  
TESSAROL emajl za pocinkano pločevino

## 10 KOVINSKA VRATA IN OKVIRJI

TESSAROL akril emajl  
TESSAROL professional emajl  
TESSAROL Direct

## 11 ŽLEBOVI IN KOVINSKE STREŠNE OBROBE

TESSAROL emajl  
TESSAROL Antik  
TESSAROL emajl za pocinkano pločevino

## 12 RADIATORJI IN CEVI CENTRALNE KURJAVE

TESSAROL emajl  
TESSAROL emajl za pocinkano pločevino  
TESSAROL emajl za radiatorje  
TESSAROL akril emajl za radiatorje

## 13 NOTRANJI ZIDOVI - V BELI IN ŽE PRIPRAVLJENIH NIANSAH

SPEKTRA Extra  
SPEKTRA Classic  
SPEKTRA Fresh&Easy  
SPEKTRA Style  
SPEKTRA Magnetic  
SPEKTRA SUPER

## 14 NOTRANJI ZIDOVI - V NIANSAH IZ MIX SISTEMA

SPEKTRA LATEX MAT  
SPEKTRA LATEX POLMAT  
SPEKTRA PREMIUM

## 15 NOTRANJI ZIDOVI - DEKORATIVNE TEHNIKE

SPEKTRA DOMFLOK SIJAJ  
SPEKTRA DOMFLOK POLMAT  
SPEKTRA DOMFLOK MAT  
SPEKTRA DOMFLOK PERL  
SPEKTRA DECOR QUARZ  
SPEKTRA DECOR TOPAZ

## 16 NOTRANJI ZIDOVI - PREKRIVANJE MADEŽEV

SPEKTRA antinikotinska barva

## 17 NOTRANJI ZIDOVI - OBNOVA POVRŠIN, OKUŽENIH S PLESNIJO

SPEKTRA biocidno sredstvo Sanitol  
SPEKTRA zaščita pred plesnijo ZP  
SPEKTRA notranji kit TERMO  
SPEKTRA Termo Top  
SPEKTRA PREMIUM

## 18 FASADE

SPEKTRA AKRILNA FASADNA  
SPEKTRA fasadna barva Universal  
SPEKTRA SILIKONSKA FASADNA

## 19 TERMOIZOLACIJSKI SISTEMI FASAD

SPEKTRA AKRILATNI OMET  
SPEKTRA SILIKONSKI OMET  
SPEKTRA SILICONE & SILICATE PLASTER

## 20 BETON - POHODNA POVRŠINA

SPEKTRA akrilna barva za beton

# LES

## O LESU in barvah za les

Les je lep še dolgo potem, ko ga preoblikujemo v stol, okno, vrata, opažno desko ali ptičjo hišico. Seveda le tedaj, ko je pred vremenskimi vplivi, kot so vlaga, temperaturna nihanja, sonce ter pred živalskimi in rastlinskimi mikroorganizmi pravilno in strokovno zaščiten.

Zato je pravilna izbira premaznega sredstva bistvenega pomena. Zlasti les na prostem je potrebno zaščititi s premazi, ki so dovolj elastični, da prenesejo »dihanje« lesa, obenem pa nudijo zaščito pred vremenskimi in biološkimi vplivi.

Za dekoracijo in zaščito lesa v okviru blagovne znamke HELIOS lahko izbirate med tremi osnovnimi tipi premazov - lazurami oz. transparentnimi premazi BORI, pokrivnimi barvami TESSAROL in NITRO ter laki IDEAL in TESSAROL.







Lazure so transparentni premazi, ki tvorijo na površini tanek, prosojen, elastičen film. Prosojni mikropigmenti prodirajo skupaj z vezivom v les in ga ščitijo pred vplivi okolja, pri tem pa ohranjajo in poudarjajo njegovo naravno teksturo.

Vodoodbojne snovi preprečujejo prodiranje vode v odprte lesne pore in s tem povezano nastajanje razpok in nabrekanje lesa.

Niansirane lazure v več barvnih odtenkih lesa služijo tudi kot lužilo za les in so odlična podlaga za lakiranje. Med seboj se dobro mešajo, tako da si lahko tudi sami pripravite želeni barvni ton. Za zaščito lesa na soncu izpostavljenih mestih priporočamo srednje intenzivne tone, ker bo tako trajnost premaza najdaljša. Svetli toni prepuščajo več ultravijoličnih žarkov, ki razgradijo les, temni barvni toni pa zadržujejo toploto, ki škoduje lesu in premazu.

Poleg tankoslojnih in lak lazur sta idealna partnerja v sistemu popolne zaščite lesa tudi topilna in vodna impregnacija, ki les dodatno ščitita pred napadi gliv (modrivke in razkrojevalke lesa) in insektov. Delujeta selektivno samo na glive in insekte, ne škodujeta pa toplokrvnim organizmom (človeku in živalim).



## LEGENDA BARVNIH TONOV BORI



## 1 Ostrešja in lesene konstrukcije



## 2, 3 Leseno stavbno pohištvo (okna, vrata ...)



## 5 Leseni opaž



Impregnacije		
	Nov les	Obnova starega lazurnega premaza
Priprava površine	brušenje in odstranjevanje nečistoč	čiščenje, brušenje in odstranjevanje poškodovanih premazov pri zelo poškodovanih premazih
	1x BORI impregnacija W	1x BORI impregnacija W

Sistemi barvanja z lazurnimi premazi (tekstura lesa ostane vidna)		
	Nov les	Obnova starega lazurnega premaza
Priprava površine	sušenje, brušenje, odstranjevanje smol in nečistoč z NITRO redčilom	brušenje, odstranjevanje nečistoč, morebitne razpoke v lesu po potrebi zapolnite s TESSAROL akrilnim kitom za les
<b>Barve na osnovi topil</b>		
Najpogosteje uporabljen premazni sistem:	1x BORI tankoslojna lazura 2x BORI lak lazura	1x BORI tankoslojna lazura 1-2x BORI lak lazura
<b>Barve na osnovi vodnih veziv</b>	1x BORI impregnacija W 2-3x BORI lazura	1-2x BORI lazura

Sistemi barvanja z lazurnimi premazi (tekstura lesa ostane vidna)		
	Nov les	Obnova starega lazurnega premaza
Priprava površine	sušenje, brušenje, odstranjevanje smol in nečistoč z NITRO redčilom	brušenje, odstranjevanje nečistoč
<b>Barve na osnovi topil</b>		
Najpogosteje uporabljen premazni sistem:	1x BORI tankoslojna lazura 2x BORI lak lazura	1x BORI tankoslojna lazura 1-2x BORI lak lazura
NOVO	1x BORI impregnacija z biocidom W 2x BORI gel lazura	1x BORI impregnacija z biocidom W 1-2x BORI gel lazura
<b>Barve na osnovi vodnih veziv</b>	1x BORI impregnacija W 2-3x BORI lazura	1-2x BORI lazura

## 6

### Lesene obloge



Sistemi barvanja z lazurnimi premazi (tekstura lesa ostane vidna)		
	Nov les	Obnova starega lazurnega premaza
Priprava površine	sušenje, brušenje, odstranjevanje smol in nečistoč z NITRO redčilom	brušenje, odstranjevanje nečistoč
<b>Barve na osnovi topil</b>		
Najpogosteje uporabljen premazni sistem:	1-2x BORI lak lazura	1x BORI tankoslojna lazura
<b>Barve na osnovi vodnih veziv</b>		
Za saten izgled barvane površine v različnih tonih lesa priporočamo sistem:	2x BORI lazura	1-2x BORI lazura
Če želite višji sijaj in če želite poudariti naravno barvo lesa, priporočamo sistem:	2x TESSAROL akril lak	1-2x TESSAROL akril lak

## 7

### Leseno vrtno pohištvo in ograje



Sistemi barvanja z lazurnimi premazi (tekstura lesa ostane vidna)		
	Nov les	Obnova starega lazurnega premaza
Priprava površine	sušenje, brušenje, odstranjevanje smol in nečistoč z NITRO redčilom, morebitne razpoke v lesu po potrebi zapolnite s TESSAROL akrilnim kitom za les	brušenje, odstranjevanje nečistoč, morebitne razpoke v lesu po potrebi zapolnite s TESSAROL akrilnim kitom za les
<b>Barve na osnovi topil</b>		
Najpogosteje uporabljen premazni sistem:	1x BORI tankoslojna lazura 2x BORI lak lazura	1x BORI tankoslojna lazura 1-2x BORI lak lazura
NOVO	1x BORI impregnacija z biocidom W 2x BORI gel lazura	1x BORI impregnacija z biocidom W 1-2x BORI gel lazura
<b>Barve na osnovi vodnih veziv</b>	1x BORI impregnacija W 2x BORI lazura	1-2x BORI lazura



## BORI impregnacija W

Zaščita lesa pred modrenjem, plesnijo, lesno gobo in insekti na vodni osnovi



- DOBRA PENETRACIJA
- ENOSTAVNO NANAŠANJE



### NAVODILA ZA UPORABO

<b>ZA:</b>	impregnacijo lesa na prostem (ostrešja, napušči, ograje, vrtno hiše) in v vlažnih notranjih prostorih (kopalnice, kuhinje, kleti)
<b>PORABA:</b>	z 1 l pri 1x-nem nanosu prekrijete 8 - 9 m <sup>2</sup>
<b>REDČENJE:</b>	pripravljena za uporabo
<b>PAKIRANJE:</b>	0,75 l / 5 l
<b>BARVNI TONI:</b>	brezbarven

## BORI impregnacija z biocidom W

Zaščita lesa pred modrenjem, plesnijo, lesno gobo in insekti na osnovi topil



- DOBRA PENETRACIJA
- ENOSTAVNO NANAŠANJE



### NAVODILA ZA UPORABO

<b>ZA:</b>	impregnacijo lesa na prostem (okna, vrata, ostrešja, opaži, pergole, ograje, vrtno pohištvo) in v vlažnih notranjih prostorih (kopalnice, kuhinje, kleti)
<b>PORABA:</b>	z 1 l pri 1x-nem nanosu prekrijete 6 - 7 m <sup>2</sup>
<b>REDČENJE:</b>	pripravljena za uporabo
<b>PAKIRANJE:</b>	0,75 l / 2,5 l
<b>BARVNI TONI:</b>	brezbarven

## BORI tankoslojna lazura

Dekorativna in globinska zaščita lesa



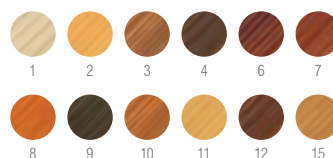
- PROSOJNI PREMAZ, KI POUČARJA NARAVNI VIDEZ LESA
- NE VSEBUJE BIOCIDNIH SREDSTEV
- ELASTIČNOST - ZAŠČITNI FILM NE POKA IN SE NE LUŠČI
- ENOSTAVNO NANAŠANJE



### NAVODILA ZA UPORABO

<b>ZA:</b>	za opaže, obloge sten in stropov, ograje ... Uporablja se kot vmesni premaz pri sistemski zaščiti in dekoraciji lesenih površin v notranjih prostorih in na prostem.
<b>PORABA:</b>	z 1 l pri 1x-nem nanosu prekrijete 10 - 12 m <sup>2</sup>
<b>REDČENJE:</b>	pripravljena za uporabo
<b>PAKIRANJE:</b>	standardne nianse: 0,75 l / 2,5 l / 5 l

BARVNI TONI:



## BORI lak lazura

Dolgotrajna zaščita lesa pred zunanji vplivi



- VSEBNOST VOSKE SNOVI, KI POVEČAJO VODOODBOJNOST PREMAZA
- BOGAT, SVILENO SIAJNI PREMAZNI FILM
- DIMENZIJSKA STABILNOST LESA
- ELASTIČNOST - ZAŠČITNI FILM NE POKA IN SE NE LUŠČI
- ŠIROKA PALETA BARVNIH ODENKOV

HG MIX



### NAVODILA ZA UPORABO

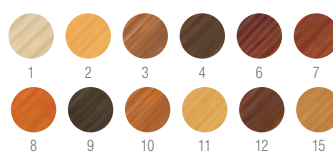
**ZA:** končno dekoracijo in zaščito lesa v notranjih prostorih in na prostem: okna, vrata, rolete, polkna, ograje, opaži in obloge, brunarice, vrtno hiše, vrtno pohištvo ...

**PORABA:** z 1 l pri 1x-nem nanosu prekrijete 16 - 20 m<sup>2</sup>

**REDČENJE:** pripravljena za uporabo

**PAKIRANJE:** standardne nianse:  
0,75 l / 2,5 l / 5 l

BARVNI  
TONI:



## BORI lak lazura UV extra

Dolgotrajna brezbarvna zaščita svetlega lesa, ki obdrži naravni ton



- ZAŠČITA LESA PRED VPLIVI SONCA
- VSEBNOST SPECIALNEGA UV ADITIVA, KI ŠČITI LES PRED SIVENJEM
- BOGAT, SVILENO SIAJNI PREMAZNI FILM
- VSEBNOST SNOVI, KI POVEČAJO VODOODBOJNOST PREMAZA
- ELASTIČNOST - ZAŠČITNI FILM NE POKA IN SE NE LUŠČI



### NAVODILA ZA UPORABO

**ZA:** brezbarvno končno dekoracijo in zaščito lesa v notranjih prostorih in še posebej na prostem: okna, vrata, rolete, polkna, ograje, opaži in obloge, brunarice, vrtno hiše, vrtno pohištvo ...

**PORABA:** z 1 l pri 1x-nem nanosu prekrijete 12 - 14 m<sup>2</sup>

**REDČENJE:** pripravljena za uporabo

**PAKIRANJE:** 0,75 l / 2,5 l

**BARVNI TONI:** brezbarven

## BORI lazura

Prosojen in okolju prijazen premaz, ki ohranja naravni izgled lesa



- ODLIČNA ZAŠČITA PRED SONCEM IN DRUGIMI VREMENSKIMI VPLIVI
- VSEBUJE VOSKE, KI POVEČAJO VODOODBOJNOST PREMAZA
- DIMENZIJSKA STABILNOST
- SATENAST PREMAZNI FILM
- ŠIROKA PALETA BARVNIH ODENKOV

HG MIX



### NAVODILA ZA UPORABO

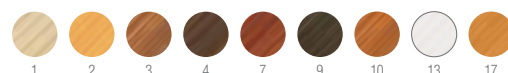
**ZA:** dekoracijo in zaščito lesa v notranjih prostorih in na prostem: stavbnega pohištva, opažev, pergol, vrtnih garnitur, brunaric, vrtnih hiš ...

**PORABA:** z 1 l pri 1x-nem nanosu prekrijete 14 - 16 m<sup>2</sup>

**REDČENJE:** voda

**PAKIRANJE:** standardne nianse:  
0,75 l / 2,5 l  
HGMIX: 1 l

BARVNI TONI:





# BORI GEL LAZURA

- GEL STRUKTURA PREMAZA, KI NE KAPLJA S ČOPIČA IN NE STEKA Z VERTIKALNIH POVRŠIN
- BOGAT, SVILENO SIJAJNI PREMAZNI FILM
- ZAŠČITA LESA PRED SONCEM IN DRUGIMI VREMENSKIMI VPLIVI
- VSEBNOST VOSKA, KI POVEČA VODOODBOJNOST PREMAZA
- ELASTIČNOST – ZAŠČITNI FILM NE POKA IN SE NE LUŠČI

## NAVODILA ZA UPORABO

ZA: zaščito in dekoracijo lesa v notranjih prostorih in na prostem: okna, vrata, rolete, polkna, ograje, opaži in obloge, brunarice, vrtno hiše, vrtno pohištvo

PORABA: z 1l pri 1x-nem nanosu prekrijete 14 – 16 m<sup>2</sup>

REDČENJE: pripravljena za uporabo

PAKIRANJE: 0,75 l / 2,5 l

BARVNI TONI: 6 standardnih nians



DO 6 LET  
UV ZAŠČITE

## GEL - NE KAPLJA



DOBRA  
VODOODBOJNOST



Pokrivni premazi les dekorirajo in zaščitijo, pri tem pa njegovo teksturo povsem prekrijejo. Zato so najbolj primerni za dekoracijo manj plemenitih in poškodovanih vrst lesa, obnovo starega pohištva, oken, vrat, ograj. Odlikuje jih enostavnost uporabe, hitro sušenje, obstojnost, primernost za zaščito lesa ter možnost izbire med številnimi barvnimi toni.

## 2, 3

Leseno stavbno pohištvo  
(okna, vrata ...)



Sistemi barvanja s pokrivnimi premazi (tekstura lesa ni vidna)		
	Nov les	Obnova starega pokrivnega premaza
Priprava površine	sušenje, brušenje, odstranjevanje smol in nečistoč z NITRO redčilom, morebitne razpoke v lesu po potrebi zapolnite s TESSAROL akrilnim kitom za les	popolna odstranitev propadlih premazov ali brušenje zdravih premazov, odstranjevanje nečistoč; morebitne razpoke v lesu po potrebi zapolnite s TESSAROL akrilnim kitom za les
Barve na osnovi topil	1-2x TESSAROL osnovna barva za les 2x TESSAROL professional emajl	1x TESSAROL osnovna barva za les 1-2x TESSAROL professional emajl
Barve na osnovi vodnih veziv	1-2x TESSAROL akril osnovna barva za les 2x TESSAROL akril emajl	1x TESSAROL akril osnovna barva za les 1-2x TESSAROL akril emajl

## 5

Leseni opaž



	Nov les	Obnova starega pokrivnega premaza
Priprava površine	sušenje, brušenje, odstranjevanje smol in nečistoč z NITRO redčilom	popolna odstranitev propadlih premazov ali brušenje zdravih premazov, odstranjevanje nečistoč
Če želite delno vidno teksturo lesa, priporočamo uporabo sistema:	1x BORI impregnacija W 2x BORI lazura	1-2x BORI lazura (bela)
Če želite popolnoma pokriti teksturo lesa, priporočamo uporabo sistema:	1x TESSAROL akril osnovna barva za les 2x TESSAROL akril emajl	1x TESSAROL akril osnovna barva za les 1-2x TESSAROL akril emajl

## 6

Lesene obloge



	Nov les	Obnova starega pokrivnega premaza
Priprava površine	sušenje, brušenje, odstranjevanje smol in nečistoč z NITRO redčilom	popolna odstranitev propadlih premazov ali brušenje zdravih premazov, odstranjevanje nečistoč
Če želite delno vidno teksturo lesa, priporočamo uporabo sistema:	2x BORI lazura (bela)	1-2x BORI lazura (bela)
Če želite popolnoma pokriti teksturo lesa, priporočamo uporabo sistema:	1x TESSAROL akril osnovna barva za les 2x TESSAROL akril emajl	1x TESSAROL akril osnovna barva za les 1-2x TESSAROL akril emajl

## 7

Leseno vrtno pohištvo in ograje



	Nov les	Obnova starega pokrivnega premaza
Priprava površine	sušenje, brušenje, odstranjevanje smol in nečistoč z NITRO redčilom, morebitne razpoke v lesu po potrebi zapolnite s TESSAROL akrilnim kitom za les	popolna odstranitev propadlih premazov ali brušenje zdravih premazov, odstranjevanje nečistoč; morebitne razpoke v lesu po potrebi zapolnite s TESSAROL akrilnim kitom za les
Barve na osnovi topil	1-2x TESSAROL osnovna barva za les 2x TESSAROL emajl	1x TESSAROL osnovna barva za les 1-2x TESSAROL emajl
Barve na osnovi vodnih veziv	1-2x TESSAROL akril osnovna barva za les 2x TESSAROL akril emajl	1x TESSAROL akril osnovna barva za les 1-2x TESSAROL akril emajl



## TESSAROL kit za lopatico

Dobro brušenje



- LAHKO NANAŠANJE



### NAVODILA ZA UPORABO

<b>ZA:</b>	izravnavo podlage - odprava napak in poškodb, kot so razpoke, vdolbine, raze
<b>PORABA:</b>	odvisno od velikosti poškodbe
<b>REDČENJE:</b>	pripravljen za uporabo
<b>PAKIRANJE:</b>	0,5 kg / 0,9 kg
<b>BARVNI TONI:</b>	bela

## TESSAROL akrilni kit za les

Zelo hitro sušenje in dobro brušenje



- LAHKO NANAŠANJE
- OKOLJU PRIJAZNO



### NAVODILA ZA UPORABO

<b>ZA:</b>	izravnavo manjših površinskih napak na lesenih površinah pred nanašanjem osnovnih dekorativnih premazov v notranjih prostorih in na prostem
<b>PORABA:</b>	z 1 kg naredite 1 m <sup>2</sup> površine debeline nanosa 1 mm
<b>REDČENJE:</b>	pripravljen za uporabo
<b>PAKIRANJE:</b>	0,75 kg
<b>BARVNI TONI:</b>	bela, smreka, bukev, hrast

## TESSAROL osnovna barva za les

Izenači vpojnost podlage



- TEMELJNI MAT PREMAZ, KI OMOGOČA DIHANJE LESA
- DOBRA POKRIVNOST
- DOBRO RAZLIVANJE
- ENOSTAVNO DELO
- DOBER OPRIJEM



### NAVODILA ZA UPORABO

<b>ZA:</b>	različne lesene površine (vrata, okna, ograje, lesene konstrukcije), lesenit, iverice, obnavljanje starega pohištva
<b>PORABA:</b>	z 1 l pri 1x-nem nanosu premažete 10 - 12 m <sup>2</sup>
<b>REDČENJE:</b>	pripravljena za uporabo
<b>PAKIRANJE:</b>	0,75 l / 2,5 l
<b>BARVNI TONI:</b>	bela

## TESSAROL akril osnovna barva za les

Vsebuje aditiv za blokado v vodi topnih snovi (prepreči nastanek rumenih madežev)



- HITRO SUŠENJE
- REDČENJE Z VODO
- OKOLJU PRIJAZEN
- BREZ NEPRIJETNEGA VONJA
- DOBER OPRIJEM



### NAVODILA ZA UPORABO

ZA:	različne lesene površine (vrata, okna, ograje, lesene konstrukcije), razni opaži v notranjih prostorih in na prostem
PORABA:	z 1 l pri 1x-nem nanosu prekrijete 8 - 10 m <sup>2</sup>
REDČENJE:	voda
PAKIRANJE:	0,75 l
BARVNI TONI:	bela

## TESSAROL univerzalna osnovna barva UNI

Odličen oprijem na različne podlage (železne in jeklene površine, pocinkano pločevino, baker, aluminij, trdi PVC, les)



- ZAŠČITA ŽELEZNIH IN JEKLENIH POVRŠIN PRED RJAVERNEM S POMOČJO ANTIKOROZIJSKIH PIGMENTOV
- HITRO SUŠENJE - PO 3 URAH MOGOČ NANOS TESSAROL EMAJLOV



### NAVODILA ZA UPORABO

ZA:	različne kovinske površine: železne in jeklene površine, pocinkano pločevino, baker, aluminij ter za trdi PVC in les
PORABA:	z 1 l pri 1x-nem nanosu premažete 7 - 9 m <sup>2</sup>
REDČENJE:	TESSAROL redčilo, max. 15 %
PAKIRANJE:	0,75 l
BARVNI TONI:	bela

## TESSAROL emajl / emajl satin

Trajnejša barvita zaščita različnih površin



- ODLIČNA POKRIVNOST IN RAZLIVANJE
- DOBRA ELASTIČNOST IN TRDOTA
- STABILEN SIJAJ IN NIANSIJA
- KONČNI SIJAJNI ALI POLSIJAJNI PREMAZ
- DOBRA VREMENSKA IN SVETLOBNA OBSTOJNOST



### NAVODILA ZA UPORABO

ZA:	okna, vrata, okovje, lesene obloge, ograje, konstrukcije, preprosto pohištvo v notranjih prostorih in na prostem
PORABA:	z 1 l pri 1x-nem nanosu premažete 10 - 12 m <sup>2</sup>
REDČENJE:	pripravljen za uporabo
PAKIRANJE:	standardne nianse: 0,2 l / 0,75 l / 2,5 l / 10 l (srebrna) HGMIX: 1 l / 3 l / 10 l
BARVNI TONI:	sijaj: bela in 15 standardnih nians satin: bela (1S) in črna (2S)

HG MIX





## TESSAROL akril emajl satin / akril emajl

Hitro sušenje brez neprijetnega vonja



- OKOLJU PRIJAZEN
- REDČENJE Z VODO
- STABILN SIJAJ IN BARVNI TONI (BEL IN SVETLE NIANSE NE RUMENIJO)
- DOBRA ELASTIČNOST
- OBSTOJNOST NA ČISTILA, KI SE UPORABLJAJO V GOSPODINJSTVU

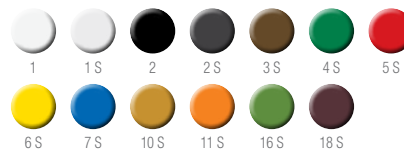
HG MIX



### NAVODILA ZA UPORABO

<b>ZA:</b>	okna, vrata, okovje, lesene obloge, ograje, konstrukcije, preprosto pohištvo v notranjih prostorih in na prostem
<b>PORABA:</b>	z 1 l pri 1x-nem nanosu premažete 10 - 12 m <sup>2</sup>
<b>REDČENJE:</b>	voda
<b>PAKIRANJE:</b>	standardne nianse: 0,2 l / 0,65 l / 2,6 l HGMIX: 0,65 l / 2,6 l

**BARVNI TONI:** satin: bela in 10 standardnih nians  
sijaj: bela in črna



## TESSAROL professional emajl / professional emajl satin

Odporen film na najbolj neugodne vremenske vplive




- ODLIČNA POKRIVNOST IN RAZLIVANJE
- STABILNA NIANSA
- DOBRA ELASTIČNOST IN TRDOTA



### NAVODILA ZA UPORABO

<b>ZA:</b>	okna, vrata, okovje, lesene obloge, ograje, konstrukcije, preprosto pohištvo in druge zahtevne površine v notranjih prostorih in na prostem
<b>PORABA:</b>	z 1 l pri 1x-nem nanosu premažete 10 - 12 m <sup>2</sup>
<b>REDČENJE:</b>	pripravljen za uporabo
<b>PAKIRANJE:</b>	0,75 l
<b>BARVNI TONI:</b>	bela



A close-up photograph of a dark-stained wooden cabinet. The focus is on a circular, ornate brass pull handle mounted on the cabinet door. The handle has a textured, sunburst-like design. The wood grain is clearly visible, and the lighting creates a warm, rich tone. In the background, another part of the cabinet is visible, showing a decorative beaded edge.

Laki so zaključna stopnja v sistemu dekoracije in zaščite lesenih površin. Kot končni premaz dajo lesu sijaj in odpornost na vodo in blaga čistila, ki se uporabljajo v gospodinjstvih. Primerni so predvsem za uporabo v notranjih prostorih. Lake TESSAROL uporabljamo za zaščito stenskih in stropnih oblog iz lesa in plute, enostavnega pohištva, drobnih lesenih predmetov ipd.



## TESSAROL lak za čolne

Mehansko odporen premaz



- DOBRO RAZLIVANJE
- STABILEN SIJAJ
- ENOSTAVNO DELO



### NAVODILA ZA UPORABO

**ZA:** les, izpostavljen vlagi in temperaturnim spremembam: vrata, leseni opaži, pluta, vrtno pohištvo, čolni ... v notranjih prostorih in na prostem

**PORABA:** z 1 l pri 1x-nem nanosu premažete 8 - 10 m<sup>2</sup>

**REDČENJE:** TESSAROL redčilo, max. 5 %

**PAKIRANJE:** 0,2 l / 0,75 l / 2,5 l

**BARVNI TONI:** brezbarven

## TESSAROL lak / lak satin

Dobro razlivanje in stabilen sijaj



- BREZBARVNI KONČNI PREMAZ
- HITRO SUŠENJE
- OBSTOJNOST NA ČISTILA, KI SE UPORABLJAJO V GOSPODINJSTVU



### NAVODILA ZA UPORABO

**ZA:** različne lesene površine v bivalnih prostorih, kjer želimo vidno teksturo lesa

**PORABA:** z 1 l pri 1x-nem nanosu premažete 10 - 12 m<sup>2</sup>

**REDČENJE:** pripravljen za uporabo

**PAKIRANJE:** sijajni: 0,75 l / 2,5 l  
satin: 0,75 l

**BARVNI TONI:** brezbarven

## TESSAROL akril lak / akril lak satin

Okolju prijazen, hitro sušeč premaz, ki ne rumeni



- BREZ NEPRIJETNEGA VONJA
- REDČENJE Z VODO
- ENOSTAVNO DELO
- OBSTOJNOST NA ČISTILA, KI SE UPORABLJAJO V GOSPODINJSTVU



### NAVODILA ZA UPORABO


**ZA:** različne lesene površine v bivalnih prostorih, kjer želimo vidno teksturo lesa

**PORABA:** z 1 l pri 1x-nem nanosu premažete 8 - 10 m<sup>2</sup>

**REDČENJE:** voda

**PAKIRANJE:** 0,75 l

**BARVNI TONI:** brezbarven



Laki za parket so namenjeni lakiranju lesenih pohodnih površin (parket, ladijski pod) in drugih lesenih, mehanskim obremenitvam izpostavljenih predmetov. Naravno lepoto lesa ohranjajo ob minimalnem vzdrževanju.

V Heliosu smo jih združili v blagovno znamko IDEAL, ki vključuje okolju prijazne vodne lake ter klasične lake za parket (na osnovi topil). Poliuretanski laki so bolj odporni, zato jih priporočamo za zaščito bolj obremenjenih pohodnih površin.

## 8 Parket



Sistemi barvanja z laki (tekstura lesa je popolnoma vidna)		
	Nov parket	Obnova starega parketa
Priprava površine	strojno brušenje suhega parketa in odstranjevanje nečistoč	popolna odstranitev starega laka z brušenjem in odstranjevanje nečistoč
<b>Laki na osnovi topil</b>		
Osnovni sistem:	IDEAL lak za parket (sijaj/polmat) IDEAL 2K poliuretanski lak za parket DS	IDEAL lak za parket (sijaj/polmat) IDEAL 2K poliuretanski lak za parket DS
<b>Laki na osnovi vodnih veziv</b>		
Osnovni sistem:	IDEAL akril lak za parket (sijaj/polmat) IDEAL vodni lak za parket STANDARD (sijaj/polmat)	IDEAL akril lak za parket (sijaj/polmat) IDEAL vodni lak za parket STANDARD (sijaj/polmat)

V tabeli so navedene le osnovne informacije o obdelavi parketnih površin. Priporočamo, da zaradi zahtevnega postopka aplikacije izvedbo prepustite profesionalnim izvajalcem!

Več o izdelkih za zaščito lesenih pohodnih površin je v segmentu ZA MOJSTRE.

## IDEAL lak za parket sijaj / polmat

Enokomponenten lak za parket za lakiranje manj obremenjenih površin



- ENOKOMPONENTEN
- ENOSTAVNO DELO
- ENOSTAVNO VZDRŽEVANJE



### NAVODILA ZA UPORABO

**ZA:** lakiranje parketa in drugih lesenih podov v prostorih, ki so manj obremenjeni ter za lakiranje različnih lesenih predmetov

**PORABA:** z 1 l pri 1x-nem nanosu premažete 10 - 12 m<sup>2</sup>

**REDČENJE:** pripravljen za uporabo

**PAKIRANJE:** 0,75 l / 2,5 l

## IDEAL akril lak za parket sijaj / polmat

Okolju prijazen lak brez neprijetnega vonja



- ENOKOMPONENTEN
- ENOSTAVNO DELO
- ENOSTAVNO VZDRŽEVANJE IN OBSTOJNOST NA BLAGE KEMIKALIJE
- ZA LAKIRANJE MANJ DO SREDNJE OBREMENJENIH POVRŠIN



### NAVODILA ZA UPORABO

**ZA:** lakiranje parketa in drugih lesenih oblog / za manj do srednje obremenjene površine

**PORABA:** z 1 l pri 1x-nem nanos u premažete 10 - 12 m<sup>2</sup>

**REDČENJE:** redčenje ni potrebno, po potrebi lahko s čisto mrzlo vodo iz vodovoda do 5 %

**PAKIRANJE:** 0,75 l / 2,5 l



# KOVINE

## O KOVINAH in barvah

Kovinskim predmetom z barvami poleg zaščite dodamo čar in toplino, raznolikost in privlačnost. Dolgočasne konstrukcije pa spremenimo v zanimive skulpture.

Kovine imajo omejeno življenjsko dobo. Največja sovražnika kovinskih predmetov sta voda in zrak. Zato jih je potrebno primerno zaščititi, da preprečimo rjavenje in propadanje, preden jih dokončno obdelamo.

V okviru blagovne znamke HELIOS lahko izbirate med dvema tipoma univerzalnih emajlov za kovino in les: TESSAROL in NITRO. Odlikuje ju dobra pokrivnost, hitro sušenje, enostavnost uporabe, možnost izbire med več barvnimi toni in primernost za uporabo v notranjih prostorih ter na prostem.

## TESSAROL redčilo



## NAVODILA ZA UPORABO

**ZA:** redčenje barve, čiščenje površin pred barvanjem in čiščenje orodja

**PAKIRANJE:** 0,5 l / 1 l / 5 l

## NITRO redčilo



## NAVODILA ZA UPORABO

**ZA:** redčenje barve, čiščenje površin pred barvanjem in čiščenje orodja

**PAKIRANJE:** 1 l / 5 l / 10 l

## NITRO čistilo



## NAVODILA ZA UPORABO

**ZA:** čiščenje orodja in površin pred barvanjem

**PAKIRANJE:** 1 l

## TESSAROL osnovna barva za železo

Zaščita pred rjavenjem zaradi vsebnosti antikorozijskih pigmentov



- DOBER OPRIJEM
- DOBRA POKRIVNOST
- ENOSTAVNO DELO



## NAVODILA ZA UPORABO

**ZA:** različne železne in jeklene površine v notranjih prostorih in na prostem

**PORABA:** z 1 l pri 1x-nem nanosu premažete 7 - 9 m<sup>2</sup>

**REDČENJE:** TESSAROL redčilo, max. 15 %

**PAKIRANJE:** 0,2 l / 0,75 l / 2,5 l; bela: 0,75 l

**BARVNI TONI:** bela, oksidno rdeča, siva



## TESSAROL univerzalna osnovna barva UNI

Odličen oprijem na različne podlage (železne in jeklene površine, pocinkano pločevino, baker, aluminij, trdi PVC, les)



- ZAŠČITA ŽELEZNIH IN JEKLENIH POVRŠIN PRED RJAVENJEM S POMOČJO ANTIKOROZIJSKIH PIGMENTOV
- HITRO SUŠENJE - PO 3 URAH MOGOČ NANOS TESSAROL EMAJLOV



### NAVODILA ZA UPORABO

ZA:	različne kovinske površine: železne in jeklene površine, pocinkano pločevino, baker, aluminij ter za trdi PVC in les
PORABA:	z 1 l pri 1x-nem nanosu premažete 7 - 9 m <sup>2</sup>
REDČENJE:	TESSAROL redčilo, max. 15 %
PAKIRANJE:	0,75 l
BARVNI TONI:	bela

## TESSAROL akril univerzalna osnovna barva UNI

Osnovna zaščita različnih površin na osnovi vodnih veziv



- ODLIČEN OPRIJEM NA ŽELEZNE IN JEKLENE POVRŠINE, POCINKANO PLOČEVINO, BAKER, ALUMINIJ TER TRDI PVC
- ZAŠČITA ŽELEZNIH IN JEKLENIH POVRŠIN PRED RJAVENJEM S POMOČJO ANTIKOROZIJSKIH PIGMENTOV
- HITRO SUŠENJE



### NAVODILA ZA UPORABO

ZA:	za železne in jeklene površine, pocinkano pločevino, baker, aluminij ter trdi PVC
PORABA:	z 1 l pri 1x-nem nanosu premažete 8 - 10 m <sup>2</sup>
REDČENJE:	voda
PAKIRANJE:	0,65 l
BARVNI TONI:	bela

## NITRO osnovna barva za železo

Osnovni antikorozijski premaz v sistemu zaščite železa



- ZAŠČITA PRED RJAVENJEM ZARADI VSEBNOSTI ANTIKOROZIJSKIH PIGMENTOV
- HITRO SUŠENJE - NASLEDNJI SLOJ LAHKO NANESETE ŽE PO 2 URAH




### NAVODILA ZA UPORABO

ZA:	različne železne in jeklene površine v notranjih prostorih in na prostem
PORABA:	z 1 l pri 1x-nem nanosu premažete 7 - 9 m <sup>2</sup>
REDČENJE:	NITRO redčilo, max. 10 %
PAKIRANJE:	0,75 l
BARVNI TONI:	oksidno rdeča, siva







Na kovino, zaščiteno pred rjavenjem, nanašamo pokrivne barve ali emajle, ki dajo površini poleg zaščite še dekorativni učinek - barvni ton in stopnjo sijaja - in jo ščitijo pred zunanjimi vplivi. Za uporabo zunaj so primerni tako sijajni kot polmat emajli, ki so odpornejši na atmosferske vplive, za uporabo v notranjih prostorih pa so primerni tako sijajni kot polmat (satin) emajli. Če želimo doseči trajnejši lesk, pripočamo še dodatni premaz s TESSAROL lakom.

## 9 Kovinsko vrtno pohištvo, ograje in ogrodja



Premazi za kovinske površine		
	Novo železo	Obnova starega premaza na železu
Priprava površine	mehanska odstranitev rje, razmastitev z NITRO redčilom	popolna odstranitev propadlih premazov ali brušenje zdravih premazov, odstranitev rje, razmastitev z NITRO redčilom
<b>Barve na osnovi topil</b>		
Najpogosteje uporabljen pokrivni premazni sistem:	1-2x TESSAROL osnovna barva za železo 2x TESSAROL emajl	1x TESSAROL osnovna barva za železo 1-2x TESSAROL emajl
Za izgled starega kovanega železa priporočamo uporabo sistema:	1-2x TESSAROL osnovna barva za železo 2x TESSAROL Antik	1x TESSAROL osnovna barva za železo 1-2x TESSAROL Antik
S samostojnim premazom za dekoracijo in zaščito površin, ki jih je na površini načela rja	2-3x TESSAROL Direct	2-3x TESSAROL Direct
<b>Barve na osnovi vodnih veziv</b>		
	1-2x TESSAROL akril univerzalna osnovna barva UNI 2x TESSAROL akril emajl	1x TESSAROL akril univerzalna osnovna barva UNI 1-2x TESSAROL akril emajl

## Premazi za kovinske pocinkane površine

	Nova pocinkana pločevina**	Obnova starega premaza na pocinkani pločevini
Priprava površine	pranje z amoniakovo vodicco, brušenje	razmastitev z NITRO redčilom, brušenje zdravih premazov, odstranitev rje
Enostavni postopek z namensko barvo:	1-2x TESSAROL emajl za pocinkano pločevino*	1x MOBIHEL primer 1-2x TESSAROL emajl za pocinkano pločevino*
Premazni sistem s pokrivno barvo (emajlom):	1-2x TESSAROL univerzalna osnovna barva UNI 2x TESSAROL emajl	1x TESSAROL univerzalna osnovna barva UNI 2x TESSAROL emajl
Za izgled starega kovanega železa priporočamo uporabo sistema:	1-2x TESSAROL univerzalna osnovna barva UNI 2x TESSAROL Antik	1x TESSAROL univerzalna osnovna barva UNI 1-2x TESSAROL Antik

\* redčenje z NITRO redčilom

\*\* v primeru vroče cinkane površine priporočamo rahlo peskanje

## 10 Kovinska vrata in okvirji



Premazi za kovinske površine		
	Novo železo	Obnova starega premaza na železu
Priprava površine	mehanska odstranitev rje, razmastitev z NITRO redčilom	popolna odstranitev propadlih premazov ali brušenje zdravih premazov, odstranitev rje, razmastitev z NITRO redčilom
<b>Barve na osnovi topil</b>		
Najpogosteje uporabljen pokrivni premazni sistem:	1-2x TESSAROL osnovna barva za železo 2x TESSAROL professional emajl ali TESSAROL emajl	1x TESSAROL osnovna barva za železo 1-2x TESSAROL professional emajl ali TESSAROL emajl
S samostojnim premazom za dekoracijo in zaščito površin, ki jih je na površini načela rja	2-3x TESSAROL Direct	2-3x TESSAROL Direct
<b>Barve na osnovi vodnih veziv</b>		
	1-2x TESSAROL akril univerzalna osnovna barva UNI 2x TESSAROL akril emajl	1x TESSAROL akril univerzalna osnovna barva UNI 1-2x TESSAROL akril emajl



11

Žlebovi, kovinske strešne obrobe, strešna pločevina, kontejnerji



## Premazi za pocinkano pločevino in barvaste kovine (baker, medenina, aluminij ...)

	<b>Nova pocinkana pločevina, baker, medenina, aluminij**</b>	<b>Obnova starega premaza na pocinkani pločevini</b>
Priprava površine	razmastitev z NITRO redčilom, pranje pocinkane pločevine z amoniakovo vodico, brušenje	razmastitev z NITRO redčilom, brušenje zdravih premazov, odstranitev rje
Enostavni postopek z namensko barvo:	1-2x TESSAROL emajl za pocinkano pločevino*	1x MOBIHEL primer 1-2x TESSAROL emajl za pocinkano pločevino*
Premazni sistem s pokrivno barvo (emajlom):	1-2x TESSAROL univerzalna osnovna barva UNI 2x TESSAROL emajl	1x TESSAROL univerzalna osnovna barva UNI + 1-2x TESSAROL emajl
Za izgled starega kovanega železa priporočamo uporabo sistema:	1-2x TESSAROL univerzalna osnovna barva UNI 2x TESSAROL Antik	1x TESSAROL univerzalna osnovna barva UNI + 1-2x TESSAROL Antik

\* redčenje z NITRO redčilom

\*\* potreben predhodni preizkus oprijema barve na očiščeno površino

12

Radiatorji in cevi centralne kurjave



## Premazi za kovinske površine

	<b>Novo železo</b>	<b>Obnova starega premaza na železu</b>
Priprava površine	popolna odstranitev rje, razmastitev z NITRO redčilom	popolna odstranitev propadlih premazov ali brušenje zdravih premazov, odstranitev rje, razmastitev z NITRO redčilom
<b>Barve na osnovi topil</b>		
Če želite radiator obarvati belo, priporočamo sistem:	1-2x TESSAROL osnovna barva za železo 2x TESSAROL emajl za radiatorje	1x TESSAROL osnovna barva za železo 1-2x TESSAROL emajl za radiatorje
Če želite katero drugo nianso, priporočamo sistem:	1-2x TESSAROL osnovna barva za železo 2x TESSAROL emajl	1x TESSAROL osnovna barva za železo 1-2x TESSAROL emajl
<b>Barve na osnovi vodnih veziv</b>		
Če želite radiator obarvati belo, priporočamo sistem:	1-2x TESSAROL akril univerzalna osnovna barva UNI 2x TESSAROL akril emajl za radiatorje	1x TESSAROL akril univerzalna osnovna barva UNI 1-2x TESSAROL akril emajl za radiatorje
Če želite katero drugo nianso, priporočamo sistem:	1-2x TESSAROL akril univerzalna osnovna barva UNI 2x TESSAROL akril emajl	1x TESSAROL akril univerzalna osnovna barva UNI 1-2x TESSAROL akril emajl

## Premazi za bakrene površine

	<b>Nova bakrena površina</b>	<b>Obnova starega premaza na bakrenih površinah</b>
Priprava površine	razmastitev z NITRO redčilom, brušenje	razmastitev z NITRO redčilom, brušenje
Enostavni postopek z namensko barvo:	1-2x TESSAROL emajl za pocinkano pločevino*	1-2x TESSAROL emajl za pocinkano pločevino*
Premazni sistem s pokrivno barvo (emajlom):	1x TESSAROL univerzalna osnovna barva UNI 2x TESSAROL emajl	1x TESSAROL univerzalna osnovna barva UNI 1-2x TESSAROL emajl

\* redčenje z NITRO redčilom



## TESSAROL emajl / emajl satin

Trajnejša zaščita različnih površin



- ODLIČNA POKRIVNOST IN RAZLIVANJE
- DOBRA ELASTIČNOST IN TRDOTA
- STABILEN SIJAJ IN NIANSA
- KONČNI SIJAJNI ALI POLSIJAJNI PREMAZ
- DOBRA VREMENSKA IN SVETLOBNA OBSTOJNOST



### NAVODILA ZA UPORABO

<b>ZA:</b>	okna, vrata, okovje, lesene obloge, ograje, konstrukcije, preprosto pohištvo v notranjih prostorih in na prostem
<b>PORABA:</b>	z 1 l pri 1x-nem nanosu premažete 10 - 12 m <sup>2</sup>
<b>REDČENJE:</b>	pripravljen za uporabo
<b>PAKIRANJE:</b>	standardne nianse: 0,2 l / 0,75 l / 2,5 l / 10 l (srebrna) HGMIX: 1 l / 3 l / 10 l

**BARVNI TONI:** sijaj: bela in 15 standardnih nians  
satin: bela (1S) in črna (2S)



## TESSAROL akril emajl satin / akril emajl

Hitro sušenje brez neprijetnega vonja



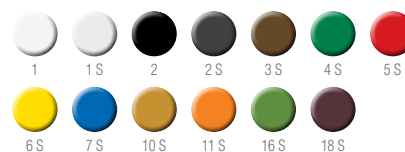
- OKOLJU PRIJAZEN
- REDČENJE Z VODO
- STABILEN SIJAJ IN BARVNI TONI (BEL IN SVETLE NIANSE NE RUMENIJO)
- DOBRA ELASTIČNOST
- OBSTOJNOST NA ČISTILA, KI SE UPORABLJAJO V GOSPODINJSTVU



### NAVODILA ZA UPORABO

<b>ZA:</b>	okna, vrata, okovje, lesene obloge, ograje, konstrukcije, preprosto pohištvo v notranjih prostorih in na prostem
<b>PORABA:</b>	z 1 l pri 1x-nem nanosu premažete 10 - 12 m <sup>2</sup>
<b>REDČENJE:</b>	voda
<b>PAKIRANJE:</b>	standardne nianse: 0,2 l / 0,65 l / 2,6 l HGMIX: 0,65 l / 2,6 l

**BARVNI TONI:** satin: bela in 10 standardnih nians  
sijaj: bela in črna



## TESSAROL professional emajl / professional emajl satin

Odporen film na najbolj neugodne vremenske vplive



- ODLIČNA POKRIVNOST IN RAZLIVANJE
- STABILNA NIANSIJA
- DOBRA ELASTIČNOST IN TRDOTA



### NAVODILA ZA UPORABO

**ZA:** okna, vrata, okovje, lesene obloge, ograje, konstrukcije, preprosto pohištvo in druge zahtevne površine v notranjih prostorih in na prostem

**PORABA:** z 1 l pri 1x-nem nanosu premažete 10 - 12 m<sup>2</sup>

**REDČENJE:** pripravljen za uporabo

**PAKIRANJE:** 0,75 l

**BARVNI TONI:** bela



## TESSAROL Direct

Neposredno na železne in jeklene površine brez uporabe temeljne barve



- VISOKA TRDOTA FILMA
- ENOSTAVNO DELO, LAHKO NANAŠANJE, DOBRO RAZLIVANJE
- DOBRA VREMENSKA IN SVETLOBNA OBSTOJNOST
- DOBRA POKRIVNOST

HG MIX



### NAVODILA ZA UPORABO

**ZA:** kakovostno dekoracijo in zaščito železnih in jeklenih površin kot so konstrukcije, ograje okna, vrata, okovje, preprosto pohištvo v notranjih prostorih in na prostem. Uporablja se lahko brez temelja, direktno na suho in obrušeno površino, očiščeno grobih delcev rje

**PORABA:** z 1 l pri 1x-nem nanosu premažete 10 - 12 m<sup>2</sup>

**REDČENJE:** TESSAROL redčilo, max. 15 %

**PAKIRANJE:** 0,75 l; HGMIX: 0,65 l

**BARVNI TONI:** bela, 5 barvnih tonov



## TESSAROL Antik

Pokrivna barva s kovinskim sijajem, ki daje izgled starega kovanega železa



- DOBRA ANTIKOROZIJSKA ZAŠČITA
- ENOSTAVNO DELO
- DOBRA VREMENSKA IN SVETLOBNA OBSTOJNOST

HG MIX



### NAVODILA ZA UPORABO

**ZA:** izdelke umetnega kovaštva, vremenskim pojavom izpostavljene železne površine kot so vrtno, balkonske in stopniščne ograje, vrtna in vhodna vrata, rešetke za okna

**PORABA:** z 1 l pri 1x-nem nanosu premažete 8 - 10 m<sup>2</sup>

**REDČENJE:** TESSAROL redčilo, max. 13 %

**PAKIRANJE:** antracit: 0,75 l / 2,5 l  
HGMIX (srebrna): 0,7 l

**BARVNI TONI:** antracit, srebrna, HGMIX



## TESSAROL alu bronza 400 °C

Obstojnost do temperature 400 °C



- SPECIALNI PREMAZ S KOVINSKIM IZGLEDOM



### NAVODILA ZA UPORABO

<b>ZA:</b>	kovinske predmete, kot so izpušne in dimne cevi, ki so izpostavljene visoki temperaturi do 400 °C
<b>PORABA:</b>	z 1 l pri 1x-nem nanosu premažete 10 - 12 m <sup>2</sup>
<b>REDČENJE:</b>	pripravljen za uporabo
<b>PAKIRANJE:</b>	0,2 l / 0,75 l / 10 l
<b>BARVNI TONI:</b>	srebrna



## TESSAROL emajl za pocinkano pločevino

Dober oprijem na pocinkano pločevino in druge barvaste kovine



- ODLIČNA POKRIVNOST
- HITRO SUŠENJE
- SVILEN SIJAJ
- DOBRA VREMENSKA IN SVETLOBNA OBSTOJNOST



### NAVODILA ZA UPORABO

<b>ZA:</b>	strešno pločevino, žlebove, ograje, kontejnerje, obrobe vrat, bakrene cevi centralne kurjave
<b>PORABA:</b>	z 1 l pri 1x-nem nanosu premažete 7 - 9 m <sup>2</sup>
<b>REDČENJE:</b>	NITRO redčilo, največ do 1 %
<b>PAKIRANJE:</b>	0,75 l

**BARVNI TONI:** bela, 7 barvnih tonov





## TESSAROL emajl za radiatorje

Sijajni končni premaz, obstojen pri temperaturi od 60 °C do 80 °C



- DOBRO RAZLIVANJE
- STABILEN SIJAJ
- ENOSTAVNO DELO
- OBSTOJNOST NA ČISTILA, KI SE UPORABLJAJO V GOSPODINJSTVU



### NAVODILA ZA UPORABO

<b>ZA:</b>	železne radiatorje, radiatorske in toplovodne cevi v notranjih prostorih
<b>PORABA:</b>	z 1 l pri 1x-nem nanosu premažete 8 - 10 m <sup>2</sup>
<b>REDČENJE:</b>	TESSAROL redčilo, max. 15 %
<b>PAKIRANJE:</b>	0,75 l / 2,5 l
<b>BARVNI TONI:</b>	bela

## TESSAROL akril emajl za radiatorje

Ne rumeni, suši hitro in brez neprijetnega vonja



- OBSTOJEN DO 120 °C
- SIJAJNI KONČNI PREMAZ
- OKOLJU PRIJAZEN
- REDČENJE Z VODO
- OBSTOJNOST NA ČISTILA, KI SE UPORABLJAJO V GOSPODINJSTVU



### NAVODILA ZA UPORABO

<b>ZA:</b>	železne radiatorje, radiatorske in toplovodne cevi v notranjih prostorih
<b>PORABA:</b>	z 1 l pri 1x-nem nanosu premažete 10 - 12 m <sup>2</sup>
<b>REDČENJE:</b>	voda
<b>PAKIRANJE:</b>	0,75 l
<b>BARVNI TONI:</b>	bela

# PLASTIKA

## O PLASTIKI (trdi PVC)

V gradbeništvu se uporaba plastičnih materialov širi, saj je v primerjavi z lesom in kovino propadanje zaradi vremenskih vplivov precej počasnejše. Plastika oz. trdi PVC je zelo primeren material za stavbno pohištvo in ograje. Razlogi za zaščito so različni, prevladujeta pa želja po spremembi nianse in pa obnova matirane ter od vremenskih vplivov bodisi obledele ali pa porumenele površine.

Trdi PVC je zaradi slabega oprijema premazov zahteven material za barvanje. Zato je pred končno zaščito in dekoracijo s pokrivnimi barvami potrebno najprej uporabiti ustrezno temeljno barvo, ki zagotovi dober oprijem emajlom.

Ustrezen oprijem na trdi PVC nudi TESSAROL univerzalna osnovna barva UNI, ki je na voljo tako na osnovi topil kot tudi vodnih veziv. Uporabi temeljne barve sledijo univerzalni pokrivni emajli TESSAROL, ki površini poleg zaščite dodajo še dekorativni učinek.

Stavbno pohištvo iz trde PVC plastike (okna, vrata, ...)

Premazi za trdo PVC plastiko		
	trda PVC plastika	obnova starega pokrivnega premaza na trdi PVC plastiki
Priprava površine	razmastitev z NITRO redčilom, pranje trde PVC plastike z amoniakovo vodicco, brušenje	razmastitev z NITRO redčilom, pranje trde PVC plastike z amoniakovo vodicco, brušenje
<b>Barve na osnovi topil</b>		
	1x TESSAROL univerzalna osnovna barva UNI 2x TESSAROL professional emajl ali TESSAROL emajl	1x TESSAROL univerzalna osnovna barva UNI 1-2x TESSAROL professional emajl ali TESSAROL emajl
<b>Barve na osnovi vodnih veziv</b>		
	1x TESSAROL akril univerzalna osnovna barva UNI 2x TESSAROL akril emajl	1x TESSAROL akril univerzalna osnovna barva UNI 2x TESSAROL akril emajl

Ograje iz trde PVC plastike

Premazi za trdo PVC plastiko		
	trda PVC plastika	obnova starega pokrivnega premaza na trdi PVC plastiki
Priprava površine	razmastitev z NITRO redčilom, pranje trde PVC plastike z amoniakovo vodicco, brušenje	razmastitev z NITRO redčilom, pranje trde PVC plastike z amoniakovo vodicco, brušenje
<b>Barve na osnovi topil</b>		
	1x TESSAROL univerzalna osnovna barva UNI 2x TESSAROL professional emajl ali TESSAROL emajl	1x TESSAROL univerzalna osnovna barva UNI 1-2x TESSAROL professional emajl ali TESSAROL emajl
<b>Barve na osnovi vodnih veziv</b>		
	1x TESSAROL akril univerzalna osnovna barva UNI 2x TESSAROL akril emajl	1x TESSAROL akril univerzalna osnovna barva UNI 2x TESSAROL akril emajl

## TESSAROL emajl / emajl satin

Trajnejša zaščita različnih površin



HG MIX

- ODLIČNA POKRIVNOST IN RAZLIVANJE
- DOBRA ELASTIČNOST IN TRDOTA
- STABILEN SIJAJ IN NIANSA
- KONČNI SIJAJNI ALI POLSIJAJNI PREMAZ
- DOBRA VREMENSKA IN SVETLOBNA OBSTOJNOST



### NAVODILA ZA UPORABO

<b>ZA:</b>	okna, vrata, okovje, lesene obloge, ograje, konstrukcije, preprosto pohištvo v notranjih prostorih in na prostem
<b>PORABA:</b>	z 1 l pri 1x-nem nanosu premažete 10 - 12 m <sup>2</sup>
<b>REDČENJE:</b>	pripravljen za uporabo
<b>PAKIRANJE:</b>	standardne nianse: 0,2 l / 0,75 l / 2,5 l / 10 l (srebrna) HGMIX: 1 l / 3 l / 10 l

**BARVNI TONI:** sijaj: bela in 15 standardnih nians  
satin: bela (1S) in črna (2S)





## TESSAROL akril emajl satin / akril emajl

Hitro sušenje brez neprijetnega vonja



- OKOLJU PRIJAZEN
- REDČENJE Z VODO
- STABILEN SIJAJ IN BARVNI TONI (BEL IN SVETLE NIANSE NE RUMENIJO)
- DOBRA ELASTIČNOST
- OBSTOJNOST NA ČISTILA, KI SE UPORABLJAJO V GOSPODINJSTVU

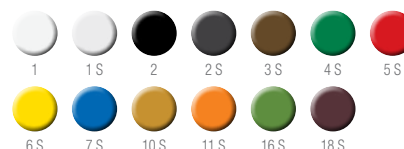
HG MIX



### NAVODILA ZA UPORABO

ZA:	okna, vrata, okovje, lesene obloge, ograje, konstrukcije, preprosto pohištvo v notranjih prostorih in na prostem
PORABA:	z 1 l pri 1x-nem nanosu premažete 10 - 12 m <sup>2</sup>
REDČENJE:	voda
PAKIRANJE:	standardne nianse: 0,2 l / 0,65 l / 2,6 l HGMIX: 0,65 l / 2,6 l

BARVNI TONI: satin: bela in 10 standardnih nians  
sijaj: bela in črna



## TESSAROL professional emajl / professional emajl satin

Odporen film na najbolj neugodne vremenske vplive



- ODLIČNA POKRIVNOST IN RAZLIVANJE
- STABILNA NIANSA
- DOBRA ELASTIČNOST IN TRDOTA



### NAVODILA ZA UPORABO

ZA:	okna, vrata, okovje, lesene obloge, ograje, konstrukcije, preprosto pohištvo in druge zahtevne površine v notranjih prostorih in na prostem
PORABA:	z 1 l pri 1x-nem nanosu premažete 10 - 12 m <sup>2</sup>
REDČENJE:	pripravljen za uporabo
PAKIRANJE:	0,75 l
BARVNI TONI:	bela



## TESSAROL univerzalna osnovna barva UNI

Odličen oprijem na različne podlage (železne in jeklene površine, pocinkano pločevino, baker, aluminij, trdi PVC, les)



- ZAŠČITA ŽELEZNIH IN JEKLENIH POVRŠIN PRED RJAVENJEM S POMOČJO ANTIKOROZIJSKIH PIGMENTOV
- HITRO SUŠENJE - PO 3 URAH MOGOČ NANOS TESSAROL EMAJLOV



### NAVODILA ZA UPORABO

ZA:	različne kovinske površine: železne in jeklene površine, pocinkano pločevino, baker, aluminij ter za trdi PVC in les
PORABA:	z 1 l pri 1x-nem nanosu premažete 7 - 9 m <sup>2</sup>
REDČENJE:	TESSAROL redčilo, max. 15 %
PAKIRANJE:	0,75 l
BARVNI TONI:	bela

## TESSAROL akril univerzalna osnovna barva UNI

Osnovna zaščita različnih površin na osnovi vodnih veziv



- ODLIČEN OPRIJEM NA ŽELEZNE IN JEKLENE POVRŠINE, POCINKANO PLOČEVINO, BAKER, ALUMINIJ TER TRDI PVC
- ZAŠČITA ŽELEZNIH IN JEKLENIH POVRŠIN PRED RJAVENJEM S POMOČJO ANTIKOROZIJSKIH PIGMENTOV
- HITRO SUŠENJE



### NAVODILA ZA UPORABO

ZA:	za železne in jeklene površine, pocinkano pločevino, baker, aluminij ter trdi PVC
PORABA:	z 1 l pri 1x-nem nanosu premažete 8 - 10 m <sup>2</sup>
REDČENJE:	voda
PAKIRANJE:	0,65 l
BARVNI TONI:	bela

# GRADBENI PREMAZI

## O ZIDNIH POVRŠINAH IN GRADBENIH PREMAZIH

Kako bo izgledala moja hiša, dnevna in otroška soba?  
In kakšno barvo naj uporabim?

Odgovori na ta vprašanja so med gradbenimi premazi, kamor sodijo vsa premazna sredstva za zunanje in notranje prostore. Njihov osnovni namen je dekoracija in zaščita talnih, stenskih in stropnih površin različnih sestav.

Pravilno in učinkovito barvanje teh površin zahteva »sistemsko« delo, kar pomeni, da se je za dober in trajen rezultat treba ravnati po natančno določenem postopku barvanja, kar zahteva visoko stopnjo strokovnosti uporabnikov.

V skladu s tem smo naš proizvodno-prodajni program razmejili na več področij, med katerimi je vsako usmerjeno v svoj segment obdelave površin.

Blagovno skupino za obdelavo zidnih površin smo v okviru blagovne znamke HELIOS poimenovali SPEKTRA.



## IMPREGNACIJE

Pri barvanju novih zidnih površin in obnavljanju starih je pravilna priprava podlage eden najpomembnejših dejavnikov, ki vplivajo na kakovost in lep izgled končnega barvnega filma. Impregnacija, izbrana glede na vrsto podlage in končnega premaza, prodira globoko v podlago, jo utrdi, zmanjša njeno vpojnost in bistveno izboljša oprijem notranji kitov in zidnih barv.

## IZRAVNALNE MASE

Barvni premazi so na ravnih, gladkih površinah obstojnejši in dekorativno učinkovitejši. Zato je izravnava površin z izravnalnimi masami pred barvanjem zelo priporočljiva, čeprav ne obvezna.

Skupina izravnalnih mas SPEKTRA vključuje fini, grobi ter termoizolativni notranji kit.

## NOTRANJE ZIDNE BARVE (BELE)

Če vam je lepota enobarvnih površin v beli barvi ali nežnih pastelih najbližje, boste svoje želje lahko kakovostno izpolnili z enim izmed izdelkov segmenta belih zidnih barv.

Izdelki za notranje zidne površine, ki sestavljajo to skupino, so narejeni na vodni osnovi in sledijo najnovejšim kakovostnim in okoljskim zapovedim v svetu notranjih zidnih barv.

## NOTRANJE BARVE ZA OBREMENJENE ZIDNE POVRŠINE

Nekatere, zlasti zelo izpostavljene površine, kot so stene hodnikov, stopnišč in dnevnih sob, so bolj obremenjene in zato tudi hitreje umazane. Barvni film mora biti na teh površinah še posebno obstojen, po možnosti pralen ali vsaj obstojen na mokro čiščenje z blagimi gospodinjskimi čistili.

Heliosov asortiman obsega tudi premaze s takimi lastnostmi. Trije so na voljo v več tisoč odtenkih po sistemu HGMIX, barva SPEKTRA Style pa sodi med t. i. »ready made« barve, ki so na voljo v gotovih niansah, torej je že pripravljena za barvanje.

## DEKORATIVNI VEČBARVNI PREMAZI

Kadar nas enostaven enobarvni svet ne zadovoljuje, lahko z dekorativnimi tehnikami in premazi naše stene prelevimo v velika slikarska platna, na katera apliciramo nepovnljive dekorativne vzorce.

Dekorativni efekt je rezultat natančno izvedenih postopkov dela od začetnega do končnega sloja, zato je za lep izgled zelo pomembna profesionalna izvedba. Če je le mogoče, pustite delo strokovnjaku.

Barve asortimana dekorativnih premazov so visoko kakovostne in visoko odporne na poškodbe in umazanijo. Zato jih uporabljamo tudi povsod tam, kjer poleg lepega dekorativnega izgleda zahtevamo visoko obstojnost.

## BARVE ZA POSEBNE NAMENE

Za zidne površine, ki so izpostavljene vlagi in rasti mikroorganizmov ali pa so zamazane s trdovratnimi madeži, ki jih običajne disperzne barve ne prekrijejo, so primerne barve s specifičnimi lastnostmi, ki kakovostno zaščitijo problematične stene. Izdelane so na vodni osnovi ali na osnovi dearomatiziranih, človeku in okolju prijaznejših topil, so dobro pokrivne in visoko pralne ter se izredno hitro sušijo. Če želimo stenskim površinam dodati še kreativno funkcionalnost, lahko z zidno barvo SPEKTRA Magnetic ustvarimo površino, ki omogoča oprijem magnetov.

## BIOCIDNA SREDSTVA

Biocidna sredstva uporabljamo za dezinfekcijo s plesnijo, algami in drugimi mikroorganizmi okuženih površin ali pa kot preventivno zaščito barvnega filma pred njimi.

Za dolgotrajen učinek je potrebno najprej temeljito odstraniti in uničiti obstoječe mikroorganizme, nato pa zagotoviti še dolgotrajno zaščito površin pred ponovno okužbo. Priporočamo, da po uničenju zidnih plesni in alg z biocidnimi sredstvi uporabite barvo z dodatkom biocida, ki za daljše obdobje prepreči ponovno rast plesni.

## FASADNE BARVE

Lepe, skladno obarvane fasade lahko dajo pečat celim ulicam ali mestnim četrtim, jih naredijo vizualno zanimive in prepoznavne. Žal v pogojih agresivne industrijske atmosfere estetska privlačnost ne more biti izključno merilo izbora premazov. V želji po dolgoročni obstojnosti fasadnih površin smo razvili premaze za različne podlage, ki trajno in učinkovito ščitijo zgradbe pred agresivno atmosfero, meteornimi vodami, izpušnimi plini in drugimi viri onesnaževanja ter so hkrati na voljo v številnih barvnih niansah po sistemu HGMIX.

## OMETI

Zaščita in dekoracija fasadnih površin s termoizolacijskimi ometnimi sistemi zagotavlja kakovostno, dolgotrajno in varčno »oblačilo« različnim objektom - od družinskih hiš do industrijskih zgradb.

SPEKTRA ometi za notranje in zunanje zidne površine ter lepila za stiroporne plošče in mineralno volno izpolnjujejo najzahtevnejše evropske standarde in omogočajo celovito, kakovostno in dekorativno obdelavo objektov.

## BARVE ZA BETON

Poškodbam betona kot posledici atmosferskih vplivov in mehanskih obremenitev se lahko izognemo s preventivno zaščito. SPEKTRA akrilna barva za beton združuje vse lastnosti, ki so potrebne za učinkovito zaščito betona: odpornost na škodljive atmosferske vplive, CO<sub>2</sub> zapornost, odpornost na luge, blaga organska topila in mineralna olja. Na voljo so v številnih barvnih niansah in so primerne za manj obremenjene površine. Bolj obremenjenim površinam, ki zahtevajo premaz z večjo trdoto in obstojnostjo, pa je namenjena dvokomponentna epoksi barva za beton. Vse barve za beton SPEKTRA so izdelane na vodni osnovi.





## 13

Notranji zidovi - v belih in že pripravljenih niansah



Premazi za dnevne sobe, spalnice, strope, garaže, kleti ...		
	Neobarvane podlage	Obarvane podlage
Priprava površine	sušenje ometa, čiščenje prahu	čiščenje, odstranjevanje prahu in nevezanih delcev, popravilo večjih razpok in poškodovanih delov podlage z mineralnimi izravnalnimi masami, brušenje zelo gladkih premazov s finim brusnim papirjem
Najpogosteje uporabljen sistem zaščite neobremenjenih površin, odporen na suho brisanje je:	1x SPEKTRA akrilna impregnacija 2-3x SPEKTRA Classic Plus	1x SPEKTRA akrilna impregnacija* 2-3x SPEKTRA Classic Plus
Za zelo dobro pokrivnost in prijetno osvežen (Jasmin) prostor priporočamo:	1x SPEKTRA akrilna impregnacija 1-2x SPEKTRA Fresh&Easy	1x SPEKTRA akrilna impregnacija* 1-2x SPEKTRA Fresh&Easy
Za enostavno nanašanje in visoko pokrivnost priporočamo:	1x SPEKTRA akrilna impregnacija 2x SPEKTRA Extra	1x SPEKTRA akrilna impregnacija* 2x SPEKTRA Extra
Za moderno barvitost interierja z visoko pokrivno barvo priporočamo sistem:	1x SPEKTRA akrilna impregnacija 1-2x SPEKTRA Style	1x SPEKTRA akrilna impregnacija* 1-2x SPEKTRA Style

## 14

Notranji zidovi - v niansah, pripravljenih na HGMIX sistemu



Premazi za bivalne prostore, hodnike ...		
	Neobarvane podlage	Obarvane podlage
Priprava površine	sušenje ometa, čiščenje prahu	čiščenje, odstranjevanje prahu in nevezanih delcev, brušenje zelo gladkih premazov s finim brusnim papirjem. Če je potrebno glajenje, je potrebno vse nevpojne premaze obrusiti s površine.
Za obremenjene zidne površine priporočamo visoko pralen sistem odporen na mehanske obremenitve:	1x SPEKTRA akrilna impregnacija 2x SPEKTRA notranji kit z vmesnim in končnim brušenjem 2x SPEKTRA LATEX polmat/mat	1x SPEKTRA akrilna impregnacija* 2x SPEKTRA notranji kit z vmesnim in končnim brušenjem 2x SPEKTRA latex polmat/mat
Možnost mokrega čiščenja zidne površine lahko dosežete z uporabo sistema:	1x SPEKTRA akrilna impregnacija 2x SPEKTRA PREMIUM	1x SPEKTRA akrilna impregnacija* 2x SPEKTRA PREMIUM

## 16

Notranji zidovi - prekrivanje madežev



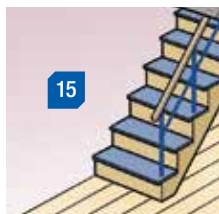
Premazi za prekrivanje madežev od nikotina, izliva vode, dima, vodotopnih barvnih svinčnikov		
	Neobarvane podlage	Obarvane podlage
Priprava površine	sušenje ometa, čiščenje prahu, slabo vezanih delcev, nečistoč	čiščenje, odstranjevanje prahu in nevezanih delcev, brušenje zelo gladkih premazov s finim brusnim papirjem.
	2x SPEKTRA antinikotinska barva	2x SPEKTRA antinikotinska barva

\* Opomba: uporaba SPEKTRA akrilne impregnacije se priporoča, če je na površini več slojev starega opleska. Če pa so ti sloji zelo gladki in imajo dober oprijem na površino impregnacije ne priporočamo. Če želite površine zgladiti s kitom, je potrebno vse stare nevpojne premaze obrusiti s površine in le to impregnirati.



## 15

### Notranji zidovi - dekorativne tehnike



Premazi za dnevne sobe, hodnike, stopnišča ...		
	Neobarvane podlage	Obarvane podlage
Priprava površine	sušenje ometa, čiščenje prahu	čiščenje, odstranjevanje prahu in nevezanih delcev, brušenje zelo gladkih premazov s finim brusnim papirjem. Če je potrebno glajenje, je potrebno vse nevpojne premaze obrusiti s površine.
Za izdelavo dekorativnega sistema zaščite SPEKTRA DOMFLOK, primernega za mokro čiščenje in odpornega na mehanske obremenitve, priporočamo:	1x SPEKTRA akrilna impregnacija 2x SPEKTRA notranji kit z vmesnim in končnim brušenjem 2x SPEKTRA LATEX mat 1x SPEKTRA DOMFLOK LAK (sijajni/polmat/mat) s SPEKTRA DOMFLOK lističi	1x SPEKTRA akrilna impregnacija* 2x SPEKTRA notranji kit z vmesnim in končnim brušenjem 2x SPEKTRA LATEX mat 1x SPEKTRA DOMFLOK LAK (sijajni/polmat/mat) s SPEKTRA DOMFLOK lističi
Za izdelavo PERL dekorativne tehnike priporočamo sistem:	1x SPEKTRA akrilna impregnacija 2x SPEKTRA notranji kit z vmesnim in končnim brušenjem 2x SPEKTRA LATEX mat 1x SPEKTRA DOMFLOK perl lak	1x SPEKTRA akrilna impregnacija* 2x SPEKTRA notranji kit z vmesnim in končnim brušenjem 2x SPEKTRA LATEX mat 1x SPEKTRA DOMFLOK perl lak
Za izdelavo DECOR dekorativne tehnike priporočamo sistem:	1x SPEKTRA akrilna impregnacija 1x SPEKTRA notranji kit (za izdelavo reliefa ali glajenje) 1x SPEKTRA DECOR GRUND 1-2x SPEKTRA DECOR QUARZ ali SPEKTRA DECOR TOPAZ v izbrani niansi	1x SPEKTRA akrilna impregnacija* 1x SPEKTRA notranji kit (za izdelavo reliefa ali glajenje) 1x SPEKTRA DECOR GRUND 1-2x SPEKTRA DECOR QUARZ ali SPEKTRA DECOR TOPAZ v izbrani niansi

Opomba: Zaradi zahtevnosti nanosa v rubriki navedenih barv priporočamo, da izvedbena dela prepustite profesionalcem!

## 17

### Notranji zidovi - obnova površin, okuženih s plesnijo



Premazi za obnavljanje s plesnijo okuženih zidnih površin	
	Neobarvane podlage
Priprava površine	1-2x SPEKTRA biocidno sredstvo SANITOL Ko se stene posušijo, uničeno plesen mehansko odstranite. Odstranite tudi prah, slabo vezane delce in druge nečistoče. Poškodovane dele zidnih površin popravite z mineralnimi izravnalnimi masami.
Preventivno zaščito v drugih barvnih tonih in z enostavnim nanašanjem lahko dosežemo z uporabo sistema:	1x SPEKTRA akrilna impregnacija* 2x SPEKTRA PREMIUM (za preventivno zaščito se barvi doda SPEKTRA zaščita pred plesnijo ZP)
Učinkovito rešitev težave pojava toplotnih mostov lahko dosežemo z uporabo sistema:	1x SPEKTRA akrilna impregnacija 2x SPEKTRA notranji kit TERMO 2X SPEKTRA Termo Top

\* Opomba: uporaba SPEKTRA akrilne impregnacije se priporoča, če je na površini več slojev starega opleska. Če pa so ti sloji zelo gladki in imajo dober oprijem na površino impregnacije ne priporočamo. Če želite površine zgladiti s kitom, je potrebno vse stare nevpojne premaze obrusiti s površine in le to impregnirati.

## SPEKTRA akrilna impregnacija

Izenači vpojnost podlage in izboljša oprijem



- PRODIRA GLOBOKO V PODLAGO
- UTRDI SLABO VEZANE IN SKREDANE STARE PREMAZE
- ZMANJŠA PORABO ZAKLJUČNIH PREMAZOV



### NAVODILA ZA UPORABO

**ZA:** impregnacijo apnenih in apneno-cementnih površin, starih skredanih ometov in premazov, mavčno-kartonskih plošč in drugih poroznih podlag, uporabljamo jo tudi kot osnovni premaz pred barvanjem s SPEKTRA fasadnimi barvami

**PORABA:** z 1 l razredčene impregnacije pri 1x-nem nanosu premažete 10 - 12 m<sup>2</sup>

**REDČENJE:** z vodo v razmerju do 1 : 3 odvisno od vpojnosti podlage

**PAKIRANJE:** 1 l / 5 l / 10 l

**BARVNI TONI:** brezbarvna

## SPEKTRA notranji kit fini

Že pripravljena izravnalna masa



- PRIMERNA ZA ROČNI IN STROJNI NANOS
- LAHKA OBDELAVA IN BRUŠENJE
- VISOKA PAROPREPUSTNOST



### NAVODILA ZA UPORABO

**ZA:** glajenje in izravnavo notranjih stenskih in stropnih površin (mineralni ometi, beton, mavčne plošče), kot tudi za izravnavo z disperzijskimi barvami prebarvanih notranjih zidnih površin; zelo priporočamo pred nanosom dekorativnih premazov (SPEKTRA DOMFLOK) in visoko pralnih disperzijskih barv (SPEKTRA LATEX POLMAT)

**PORABA:** pri 2x-nem nanosu potrebujete 1,5 - 2 kg/m<sup>2</sup>

**REDČENJE:** z vodo po potrebi

**PAKIRANJE:** 3,5 kg / 8 kg / 25 kg

**BARVNI TONI:** bela

# SPEKTRA CLASSIC PLUS

- ENOSTAVNA ZA UPORABO
- VISOKO PAROPREPUSTNA
- ODPORNA NA SUHO BRISANJE
- IZRAZITO MAT
- NIANŠIRANJE V VEČ TISOČ PASTELNIH NIANSAH – HGMIX
- PRIMERNA ZA POGOSTO OBNAVLJANJE NOTRANJIH STENSKIH IN STROPNIH POVRŠIN

## NAVODILA ZA UPORABO

ZA: barvanje vseh vrst mineralnih ometov, vlakno-cementnih plošč, betona, mavčno-kartonskih plošč, tapet iz steklenih vlaken, papirnatih reliefnih tapet in starih premazov

PORABA: z 1 l pri 2x-nem nanosu premažete 5 - 6 m<sup>2</sup>

REDČENJE: z vodo, do 15 %

PAKIRANJE: 2 l / 5 l / 10 l / 15 l

BARVNI TONI: bela

TONIRANJE: s pigmentnimi pastami, ki so primerne za barve na vodni osnovi, do 3 % in z disperzijskimi barvami, primernimi za toniranje; HGMIX: več tisoč odtenkov pastelnih odtenkov



IZBOLJŠANA  
RECEPTURA



HG MIX



# SPEKTRA FRESH&EASY

- NOTRANJA ZIDNA BARVA, KI VSEBUJE MIKROINKAPSULIRANO DIŠAVO JASMINA, KI SE DALJŠI ČAS SPROŠČA V PROSTOR IN GA BOGATI S SVEŽIM VONJEM
- VISOKA POKRIVNA MOČ ŽE V 1 SLOJU
- VISOKA PAROPREPUSTNOST
- TOPLA BELA NIANSA
- ZDRAVJU IN OKOLJU PRIJAZNA

## NAVODILA ZA UPORABO

ZA: barvanje vseh vrst mineralnih ometov, vlakno cementnih plošč, betona, mavčno-kartonskih plošč, tapet iz steklenih vlaken, papirnatih reliefnih tapet in starih premazov

PORABA: z 1 l pri 1x-nem nanosu premažete ca. 10 m<sup>2</sup>

REDČENJE: z vodo do 10 %

PAKIRANJE: 5 l / 14 l

BARVNI TONI: topla bela



# SPEKTRA EXTRA

- ODLIČNO POKRIVNA, MAT IZGLED
- LEP, GLADEK BARVNI FILM
- ODPORNA NA MOKRO BRISANJE
- ENOSTAVNA ZA NANAŠANJE
- VISOKO PAROPREPUSTNA
- ZDRAVJU IN OKOLJU PRIJAZNA
- VEČ 1000 NIANŠ - HGMIX

## NAVODILA ZA UPORABO

ZA: barvanje vseh vrst mineralnih ometov, vlakno-cementnih plošč, betona, mavčno-kartonskih plošč, tapet iz steklenih vlaken, papirnatih reliefnih tapet in starih premazov

PORABA: z 1 l pri 1x-nem nanosu premažete 8 - 10 m<sup>2</sup>

REDČENJE: z vodo od 5 do 10 %

PAKIRANJE: HGMIX: 2 l / 5 l / 10 l / 15 l (B1)

BARVNI TONI: bela, HGMIX

TONIRANJE: s pigmentnimi pastami, ki so primerne za barve na vodni osnovi, do 3 % in z disperzijskimi barvami, primernimi za toniranje



HG MIX



## SPEKTRA Termo Top

Visoko pokrivna termoizolacijska notranja zidna barva



- VSEBUJE VOTLA POLNILA, KI USTVARJAJO TERMIČNO OVIRO ZARADI KATERE JE POVRŠINA TOPLEJŠA IN PRIJETNEJŠA NA OTIP
- PRIHRANEK ENERGIJE ZA OGREVANJE, HLAJENJE IN RAZSVETLJAVO PROSTOROV
- URAVNAVA VLAŽNOST V PROSTORU
- ONEMOGOČA RAST PLESNI



### NAVODILA ZA UPORABO

ZA:	barvanje vseh vrst mineralnih ometov, vlakno-cementnih plošč, betona, mavčno-kartonskih plošč, tapet iz steklenih vlaken, papirnatih reliefnih tapet in starih premazov
PORABA:	z 1 l pri 1x-nem nanosu premažete 6 - 8 m <sup>2</sup> zidne površine
REDČENJE:	z vodo do 5 %
PAKIRANJE:	5 l
BARVNI TONI:	bela, HGMIX

## SPEKTRA notranji kit TERMO

Za premoščanje toplotnih mostov



- ZNIŽUJE STROŠKE ENERGENTOV ZA OGREVANJE /OHLAJANJE
- PREPREČUJE TVORBO KONDENZA IN NASTANEK PLESNI
- USTVARJA ZDRAVE BIVALNE POGOJE
- DOLGOTRAJNO DELOVANJE
- ENOSTAVEN ZA NANOS



### NAVODILA ZA UPORABO

ZA:	je funkcijski temeljni premaz na osnovi votlih steklenih kroglic, ki učinkovito zavirajo izgubo toplotne energije skozi notranje stenske in stropne zidne površine. Kot zaključni premaz lahko uporabimo katerikoli premazni sistem iz blagovne znamke SPEKTRA.
PORABA:	za 2x-ni nanos potrebujete 1 l/m <sup>2</sup>
REDČENJE:	ni potrebno
PAKIRANJE:	5 l / 15 l
BARVNI TONI:	bela

## SPEKTRA Magnetic

Notranja temeljna zidna barva z magnetnim delovanjem



- VSEBUJE POSEBNO FEROMAGNETNO SNOV
- OMOGOČA OPRIJEM MAGNETOV DIREKTNO NA STENSKE POVRŠINE
- ENOSTAVNO PRITRJEVANJE RISB, POSTERJEV, SPOROČIL, OBVESTIL ITD. BREZ POŠKODB STENE
- KREATIVEN PRISTOP K OBLIKOVANJU MAGNETNE ZIDNE POVRŠINE



### NAVODILA ZA UPORABO

ZA:	vse vrste impregniranih površin, kot so: notranji mineralni ometi, vlakno-cementne plošče, beton, mavčno-kartonske plošče in že prebarvane stenske površine v stanovanju, vrtcih, šolah, pisarnah, trgovinah, lokalih. Preko magnetnega premaza priporočamo nanos kvalitetne disperzijske barve SPEKTRA LATEX MAT/ POLMAT v izbranem barvnem odtenku.
PORABA:	z 1 kg pri 3x-nem nanosu premažete 1,5 m <sup>2</sup> zidne površine
REDČENJE:	se ne redči
PAKIRANJE:	2 kg / 5 kg
BARVNI TONI:	črna



# SPEKTRA STYLE

- VISOKA POKRIVNOST ŽE V ENEM SLOJU
- PRALNOST RAZRED 2 (EN 13 300)
- ENOSTAVNA UPORABA
- MOŽNO MEDSEBOJNO MEŠANJE NIANŠ



## NAVODILA ZA UPORABO

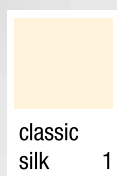
ZA: barvanje vseh vrst mineralnih ometov, vlakno-cementnih plošč, betona, mavčno-kartonskih plošč, tapet iz steklenih vlaken, papirnatih reliefnih tapet in starih premazov

PORABA: z 1 l pri 1x-nem nanosu premažete 8 m<sup>2</sup>

REDČENJE: z vodo do 5 %

PAKIRANJE: 2,5 l

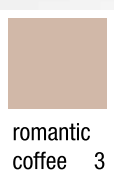
BARVNI TONI: 11 standardnih nians



classic silk 1



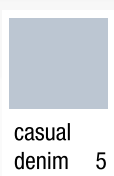
soft sand 2



romantic coffee 3



urban rock 4



casual denim 5



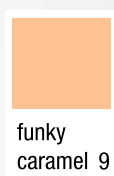
pure lime 6



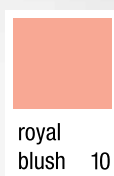
timeless vanilla 7



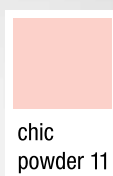
natural honey 8



funky caramel 9



royal blush 10



chic powder 11

## SPEKTRA zaščita pred plesnijo ZP

Dolgotrajna fungicidna in algicidna zaščita obarvanih zidnih površin



- DODATEK DISPERZIJSKIM BARVAM VSEH VRST
- ČLOVEKU NEŠKODLJIVA



### NAVODILA ZA UPORABO

<b>ZA:</b>	notranje in zunanje zidne površine, ki jih je napadla plesen ali kot preventiva pred rastjo plesni in alg
<b>PORABA:</b>	1 l pripravka zadošča za 15 l disperzijske barve
<b>REDČENJE:</b>	mešanje z disperzijsko barvo
<b>PAKIRANJE:</b>	1 l
<b>BARVNI TONI:</b>	bela, neprozorna tekočina

## SPEKTRA biocidno sredstvo SANITOL

Hitro in učinkovito delovanje



- ZA NOTRANJE IN ZUNANJE ZIDNE POVRŠINE
- VODORAZREDČLJIV



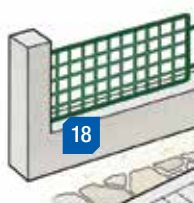
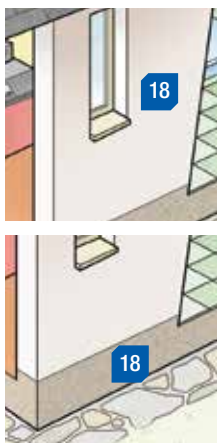
### NAVODILA ZA UPORABO

<b>ZA:</b>	sanacijo s plesnijo in algami okuženih notranjih in zunanjih zidnih površin (ometi, beton, vlakno-cementne plošče, mavčne plošče in z disperzijskimi barvami prebarvane zidne površine), kot tudi za uničevanje hišne gobe na lesenih površinah
<b>PORABA:</b>	z 1 l razredčenega sredstva pri 1x-nem nanosu premažete 5 - 10 m <sup>2</sup>
<b>REDČENJE:</b>	z vodo do 1 : 4
<b>PAKIRANJE:</b>	0,5 l / 1 l
<b>BARVNI TONI:</b>	prozoren, rahlo rumenkast





## 18 Fasada



V tabelah so navedene le osnovne informacije o obdelavi fasadnih površin. Priporočamo, da zaradi zahtevnega postopka aplikacije izvedbo prepustite profesionalnim izvajalcem!

Barve za fasade		
	Grobe površine – novi zaribani ometi ter obnavljanje starih fasadnih površin in toplotnoizolacijskih sistemov	Gladke površine – novi zagljajeni ometi
Priprava površine	čiščenje (pranje z vodo, s paro pod pritiskom...), odstranjevanje nevezanih delov ometa, popravilo poškodovanih mest	čiščenje (pranje z vodo, s paro pod pritiskom...), odstranjevanje nevezanih delov ometa, popravilo poškodovanih mest
Najpogosteje uporabljen sistem zaščite fasadne površine:	1x SPEKTRA akrilna impregnacija 2x SPEKTRA fasadna barva Universal	1x SPEKTRA akrilna impregnacija 2x SPEKTRA akrilna fasadna barva
Za visokokvalitetno zaščito fasadne površine priporočamo sistem:		1x SPEKTRA silikonska impregnacija 2x SPEKTRA silikonska fasadna barva

Opomba: Število nanosov zaključnih zidnih premazov je odvisno od priprave podlage, izbire barvnega tona in same izvedbe aplikacije.

## 19 Termoizolacijski sistemi za fasade



Termoizolacijski sistemi za fasade	
<b>Neobarvane podlage</b>	
Priprava površine	vgradnja izbranih termoizolacijskih plošč
<b>SPEKTRA toplotnoizolacijski sistem EPS</b>	
Najpogosteje uporabljen sistem zaščite fasadne površine s stiropornimi ploščami:	2x SPEKTRA LEPILO EPS 1x SPEKTRA UNI GRUND 1x SPEKTRA AKRILATNI OMET
<b>SPEKTRA toplotnoizolacijski sistem MW</b>	
Najpogosteje uporabljen sistem zaščite fasadne površine s ploščami iz mineralne volne:	2x SPEKTRA LEPILO MW 1x SPEKTRA UNI GRUND 1x SPEKTRA SILIKONSKI OMET

Opomba: SPEKTRA UNI GRUND in SPEKTRA omete lahko vgrajujete tudi neposredno na temeljne omete, betonske površine, gradbena lepila itd.

Certifikata kakovosti:



SPEKTRA toplotnoizolacijski sistem EPS



SPEKTRA toplotnoizolacijski sistem MW

## SPEKTRA fasadna barva Universal

Za obnovo toplotnoizolacijskih sistemov (EPS in MW) ter ostalih fasadnih površin



HG MIX

- SPOSOBNOST ARMIRANJA IN PREMOŠČANJA MIKORAZPOK
- BIOCIDNA ZAŠČITA BARVNEGA FILMA
- BARVNA OBSTOJNOST (ANORGANSKI PIGMENTI)
- ODPORNOST PROTI OBRABI (KVARČNA POLNILA)
- VISOKA VODOODBOJNOST
- ODPORNOST NA VREMENSKE VPLIVE IN INDUSTRIJSKO ATMOSFERO



### NAVODILA ZA UPORABO

<b>ZA:</b>	obnovo toplotnoizolacijskih sistemov na osnovi stiropora in mineralne volne, za barvanje vseh vrst mineralnih in disperzijskih ometov, vlakno cementnih in lesu cementnih plošč, betona in za prekrivanje starih disperzijskih premazov
<b>PORABA:</b>	z 1 l pri 1x-nem nanosu premažete 6 - 8 m <sup>2</sup> gladke površine
<b>REDČENJE:</b>	z vodo od 5 % do 10 %
<b>PAKIRANJE:</b>	HGMIX: 2 l / 10 l / 15 l
<b>BARVNI TONI:</b>	bela, HGMIX (Terra, HARMONIA)

## SPEKTRA AKRILNA FASADNA BARVA

Visoka vodoodbojnost



HG MIX

- VODORAZREDČLJIVA, ZDRAVJU IN OKOLJU PRIJAZNA BARVA
- ODPORNOST NA VREMENSKE VPLIVE IN ŠKODLJIVO INDUSTRIJSKO ATMOSFERO
- ODPORNOST NA MOKRO DRGNJENJE



### NAVODILA ZA UPORABO

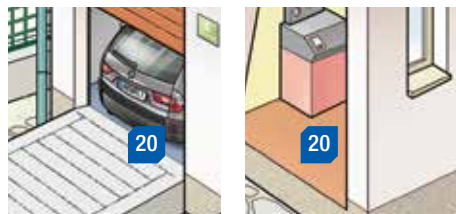
<b>ZA:</b>	barvanje vseh vrst mineralnih in disperzijskih ometov, vlakno cementnih in lesu cementnih plošč, betona in za prekrivanje starih disperzijskih premazov; tudi za notranje zidne površine
<b>PORABA:</b>	z 1 l pri 1x-nem nanosu premažete 6 - 8 m <sup>2</sup> gladke površine
<b>REDČENJE:</b>	z vodo od 5 % do 10 %
<b>PAKIRANJE:</b>	HGMIX: 2 l / 10 l / 15 l
<b>TONIRANJE:</b>	možno s pigmentnimi pastami, ki so primerne za fasadne barve na vodni osnovi, od 3 - 5 % in z disperzijskimi barvami, primernimi za toniranje
<b>BARVNI TONI:</b>	bela, HGMIX





## 20

### Beton - pohodna površina



#### Premazi za pohodne betonske površine

	Neobarvane podlage	Obarvane podlage
Priprava površine	sušenje betona, odstranjevanje prahu in nevezanih delcev, izravnava neravnin in površinskih poškodb z ustrezno izravnalno maso	odstranjevanje starih premazov, ki imajo slab oprijem in odpadajo ter popravilo poškodovanih mest; rahlo brušenje starih premazov, ki imajo dober oprijem; odstranjevanje prahu, maščob in nevezanih delcev
Najpogosteje uporabljen sistem zaščite je:	1x SPEKTRA akrilna impregnacija* 2x SPEKTRA akrilna barva za beton	1x SPEKTRA akrilna impregnacija** 2x SPEKTRA akrilna barva za beton

\* v primeru nevpojnih površin priporočamo uporabo SPEKTRA globinske impregnacije

\*\* impregnacija se uporabi le v primeru odstranitve starih premazov do podlage

Opomba: betonske površine morajo imeti na horizontalnih delih konstrukcije izveden naklon, da voda ne zastaja na premazu. Betonske konstrukcije ne smejo imeti nad 3 % vlage.

## SPEKTRA akrilna barva za beton

### 1K zaščita betonskih površin s CO<sub>2</sub> zapornostjo



HG MIX

- ENOKOMPONENTNA, VODORAZREDLJIVA
- ENOSTAVNA ZA NANAŠANJE
- ODPORNOST NA NAVZEMANJE VODE
- DOBRA MEHANSKA IN KEMIJSKA ODPORNOST
- ENOSTAVNO VZDRŽEVANJE



#### NAVODILA ZA UPORABO

**ZA:** betonske ter ostale cementne in apnenocementne talne in stenske površine - betonske tlake v kletih, kurilnicah, garažah, podzidke, stopnišča in druge zunanje betonske površine

**PORABA:** z 1 l pri 1x-nem nanosu premažete 6 - 8 m<sup>2</sup>

**REDČENJE:** z vodo do 5 %

**PAKIRANJE:** 0,65 l / 2 l / 4 l  
HGMIX: 2 l / 4 l

**TONIRANJE:** medsebojno mešanje barvnih tonov v poljubnem razmerju

**BARVNI TONI:** bela in 5 standardnih nians



# ZA MOJSTRE

## IZDELKI, NAMENJENI PROFESIONALCEM

Postopki nanašanja barv in premazov so se v zadnjem desetletju tako poenostavili, da je za večino izdelkov lahko vsak »sam svoj mojster«. Zato se zdi še posebej pomembno izpostaviti, da so v našem programu tudi izdelki, katerih obdelavo je potrebno zaupati tistim, iz katerih sta učenje in vaja že naredila mojstre – profesionalcem. Pri teh izdelkih je dosledna in strokovna izvedba ob upoštevanju natančno določenih postopkov pogoj za da dosego željenega cilja.

Med izdelke, ki zahtevajo profesionalno obdelavo, sodi velik del izdelkov blagovne znamke IDEAL, ki združuje lake in druga sredstva za obdelavo parketa ter širok spekter izdelkov iz programa gradbenih premazov SPEKTRA.







## IDEAL sredstvo za čiščenje orodja



### NAVODILA ZA UPORABO

**ZA:** pranje orodja, s katerim ste lakirali: IDEAL 2K poliuretanski osnovni lak za parket DS, IDEAL 2K poliuretanski lak za parket DS, IDEAL fugirno tekočino

**PAKIRANJE:** 5 l

## IDEAL sredstvo za čiščenje orodja

Za čiščenje orodja po uporabi DS lakov za parket



### NAVODILA ZA UPORABO

**ZA:** za redčenje IDEAL 2K poliuretanskega lak za parket (sijaj /polmat)

**PAKIRANJE:** 1 l

## IDEAL fugirna tekočina DS

Enokomponentna tekočina za pripravo kita



### NAVODILA ZA UPORABO

**ZA:** fugiranje parketnih površin pred lakiranjem z lakom blagovne znamke IDEAL

**PORABA:** z 1 l pri 1x-nem nanosu premažete 8 - 10 m<sup>2</sup>

**REDČENJE:** pripravljen za uporabo

**PAKIRANJE:** 5 l

## IDEAL 2K poliuretanski osnovni lak za parket DS

Temeljni dvokomponentni lak



- HITRO SUŠENJE
- ENOSTAVNO BRUŠENJE



### NAVODILA ZA UPORABO

<b>ZA:</b>	temeljni lak pri lakiranju z IDEAL 2K poliuretanskim lakom za parket DS / za močno obremenjene parketne površine
<b>PORABA:</b>	z 1 l pri 1x-nem nanosu z lopatico premažete 18 - 22 m <sup>2</sup> , z valjčkom pa 8 - 10 m <sup>2</sup>
<b>REDČENJE:</b>	pripravljen za uporabo
<b>PAKIRANJE:</b>	10 l lak, 10 l trdilec (razmerje mešanja 1 : 1)

## IDEAL 2K poliuretanski lak za parket DS sijaj / polmat

Dolgotrajnost in odpornost na obrabo



- DOBRA MEHANSKA IN KEMIJSKA ODPORNOST
- DOBRA ELASTIČNOST IN TRDOTA
- ENOSTAVNO VZDRŽEVANJE



### NAVODILA ZA UPORABO

<b>ZA:</b>	lakiranje parketa v prostorih, kjer so tla izpostavljena normalni ali močni obremenitvi: dnevne sobe, lesena stopnišča, pisarne, telovadnice / za močno obremenjene parketne površine
<b>PORABA:</b>	z 1 l pri 1x-nem nanosu premažete 8 - 10 m <sup>2</sup>
<b>REDČENJE:</b>	pripravljen za uporabo
<b>PAKIRANJE:</b>	10 l lak, 10 l trdilec (razmerje mešanja 1 : 1)

## IDEAL vodni lak za parket STANDARD sijaj / polmat

Okolju prijazen lak brez neprijetnega vonja



- ENOSTAVNO VZDRŽEVANJE
- OBSTOJNOST NA BLAGE KEMIKA LIJE
- ENOKOMPONENTEN
- HITRO SUŠENJE
- ZA LAKIRANJE MANJ DO SREDNJE OBREMENJENIH POVRŠIN



### NAVODILA ZA UPORABO

<b>ZA:</b>	lakiranje parketa in drugih lesenih oblog / za manj do srednje obremenjene parketne površine
<b>PORABA:</b>	z 1 l pri 1x-nem nanosu premažete 10 - 12 m <sup>2</sup>
<b>REDČENJE:</b>	redčenje ni potrebno, po potrebi lahko s čisto mrzlo vodo iz vodovoda do 5 %
<b>PAKIRANJE:</b>	5 l

Ker pa segment profesionalnih uporabnikov na izdelke gleda povsem drugače kot »domači mojstri« smo jim ta segment ciljno prilagodili. Recepture barv so specifično razvite za zahtevane obdelovance, tehnike nanašanja in karakteristike. Profesionalnim uporabnikom pa prilagajamo tudi izgled embalaže. Na prednji etiketi, z različnimi barvnimi, številčnimi in drugimi izpostavitvami, izpostavljammo edinstvene prednosti izbranega materiala ter njihov namen in način pravilne uporabe.





## BARVNE KODE



IMPREGNACIJE



KITI



NOTRANJE  
ZIDNE BARVE



DECOR



FASADNE  
BARVE



OMETI



LEPILA

## PIKTOGRAMI



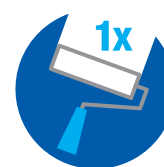
BAZA



VRSTA SIJAJA



SUPER BELA



ODLIČNA  
POKRIVNOST



RAZRED



PRIPOROČEN  
SISTEM



HGMIX



MEŠANJE PO  
BK TERRA



VODOODBOJNO



PAROPREPUSTNOST



VODOODBOJNO IN  
PAROPREPUSTNOST



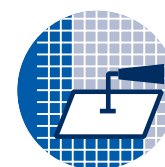
ZA OBDELAVO  
TAKO EPS KOT  
MW SISTEMA



ZA OBDELAVO  
MW SISTEMA



ZA OBDELAVO  
EPS SISTEMA



LEPLJENJE IN  
ARMIRANJE



LEPLJENJE EPS



LEPLJENJE MW



ZA NOTRANJE  
STENSKE POVRŠINE



ZA FASADNE  
POVRŠINE



ZA NOTRANJE  
STENSKE IN STROPNE  
TER ZUNANJE  
FASADNE POVRŠINE



ZA PRIPOROČEN SISTEM  
PREBERITE TEHNIČNO  
INFORMACIJO

## SPEKTRA akrilna impregnacija koncentrat

Transparenten temeljni premaz za kvalitetno pripravo različno vpojnih podlag pred prvim ali obnovitvenim barvanjem



- VODORAZREDČLJIVA
- PRODIRA GLOBOKO V PODLAGO
- UTRDI SLABO VEZANE IN SKREDANE STARE PREMAZE
- IZBOLJŠA OPRIJEM NOVIH OMETOV TER PREMAZOV



### NAVODILA ZA UPORABO

<b>ZA:</b>	impregnacijo apnenih in apneno-cementnih površin, starih skredanih ometov in premazov, mavčno-kartonskih plošč in drugih poroznih podlag
<b>PORABA:</b>	z 1 l razredčene impregnacije pri 1x-nem nanosu premažete 10 – 12 m <sup>2</sup>
<b>REDČENJE:</b>	z vodo v razmerju do 1 : 5, odvisno od vpojnosti podlage
<b>PAKIRANJE:</b>	1 l / 5 l
<b>BARVNI TONI:</b>	brezbarvna

## SPEKTRA globinska impregnacija

Odlično prodira v podlago, zato dobro deluje tudi na manj poroznih podlagah



- POENOTI IN ZMANJŠA VPOJNOST PODLAGE
- UTRDI SLABO VEZANE IN SKREDANE STARE PREMAZE
- ZMANJŠA PORABO ZAKLJUČNIH PREMAZOV
- NE NATAPLJA VODOTOPNIH SOLI V PODLAGI
- MOŽNOST APLIKACIJE TUDI PRI NIZKIH TEMPERATURAH, DO - 10 °C



### NAVODILA ZA UPORABO

<b>ZA:</b>	impregnacijo mineralnih površin (beton, ometi, azbestocement, lesocement, mavčne plošče ...) ter starih skredanih ometov in premazov, primerna za impregniranje skoraj vseh podlag, razen za toplotno izolacijske sisteme, ki so izdelani na osnovi stiropora
<b>PORABA:</b>	z 1 l pri 1x-nem nanosu premažete 6 - 8 m <sup>2</sup>
<b>REDČENJE:</b>	pripravljena za uporabo
<b>PAKIRANJE:</b>	2,5 l / 20 l
<b>BARVNI TONI:</b>	brezbarvna

## SPEKTRA silikonska impregnacija

Ohrani paroprepustnost podlage



- POENOTI IN ZMANJŠA VPOJNOST PODLAGE
- UTRDI SLABO VEZANE IN SKREDANE STARE PREMAZE
- IZBOLJŠA OPRIJEM NOVIH PREMAZOV
- ZMANJŠA PORABO ZAKLJUČNIH PREMAZOV



### NAVODILA ZA UPORABO

<b>ZA:</b>	impregnacijo apnenih in apneno-cementnih zunanjih površin, kot temelj pred nanosom SPEKTRA silikonske fasadne barve
<b>PORABA:</b>	z 1 l pri 1x-nem nanosu premažete 10 - 12 m <sup>2</sup>
<b>REDČENJE:</b>	z vodo v razmerju 1 : 1
<b>PAKIRANJE:</b>	5 l
<b>BARVNI TONI:</b>	brezbarvna

## SPEKTRA notranji kit fini

Že pripravljena izravnalna masa



- PRIMERNA ZA ROČNI IN STROJNI NANOS
- LAHKA OBDELAVA IN BRUŠENJE
- VISOKA PAROPREPUSTNOST



### NAVODILA ZA UPORABO

**ZA:** glajenje in izravnavo notranjih stenskih in stropnih površin (mineralni ometi, beton, mavčne plošče), kot tudi za izravnavo z disperzijskimi barvami prebarvanih notranjih zidnih površin; zelo priporočamo pred nanosom dekorativnih premazov (SPEKTRA DOMFLOK) in visoko pralnih disperzijskih barv (SPEKTRA LATEX POLMAT)

**PORABA:** pri 2x-nem nanosu potrebujete 1,5 - 2 kg/m<sup>2</sup>

**REDČENJE:** z vodo po potrebi

**PAKIRANJE:** 25 kg v PP vedru

**BARVNI TONI:** bela

## SPEKTRA notranji kit grobi

Že pripravljena izravnalna masa



- PRIMERNA ZA ROČNI NANOS
- UTRDI PODLAGO
- VISOKA PAROPREPUSTNOST



### NAVODILA ZA UPORABO

**ZA:** glajenje in izravnavo notranjih stenskih in stropnih površin, kot so mineralni ometi, beton, mavčne plošče, kot tudi za izravnavo z disperzijskimi barvami prebarvanih notranjih zidnih površin

**PORABA:** za 2x-ni nanos potrebujete 1,5 - 2 kg/m<sup>2</sup>

**REDČENJE:** z vodo po potrebi

**PAKIRANJE:** 25 kg v PP vedru

**BARVNI TONI:** bela

## SPEKTRA notranji kit TERMO

Za premoščanje toplotnih mostov



- ZNIŽUJE STROŠKE ENERGENTOV ZA OGREVANJE /OHLAJANJE
- PREPREČUJE TVORBO KONDENZA IN NASTANEK PLESNI
- USTVARJA ZDRAVE BIVALNE POGOJE
- DOLGOTRAJNO DELOVANJE
- ENOSTAVEN ZA NANOS



### NAVODILA ZA UPORABO

**ZA:** je funkcijski temeljni premaz na osnovi votlih steklenih kroglic, ki učinkovito zavirajo izgubo toplotne energije skozi notranje stenske in stropne zidne površine. Kot zaključni premaz lahko uporabimo katerikoli premazni sistem iz blagovne znamke SPEKTRA.

**PORABA:** za 2x-ni nanos potrebujete 1 l/m<sup>2</sup>

**REDČENJE:** ni potrebno

**PAKIRANJE:** 5 l / 15 l

**BARVNI TONI:** bela



## SPEKTRA SUPER

Visoko pokrivna, snežno bela



- POKRIJE LAHKO ŽE V ENEM SLOJU, ODVISNO OD PODLAGE
- ZDRAVJU IN OKOLJU PRIJAZNA BARVA
- PRIMERNA ZA POGOSTO OBNAVLJANJE ZIDNIH POVRŠIN
- VISOKA PAROPREPUSTNOST



### NAVODILA ZA UPORABO

ZA:	barvanje vseh vrst mineralnih ometov, vlakno-cementnih plošč, betona, mavčno-kartonskih plošč, tapet iz steklenih vlaken, papirnatih reliefnih tapet in starih premazov
PORABA:	z 1 l pri 1x-nem nanosu premažete 7 - 10 m <sup>2</sup>
REDČENJE:	z vodo do 15 %
PAKIRANJE:	5 l / 15 l
TONIRANJE	s pigmentnimi pastami, ki so primerne za barve na vodni osnovi, do 3 % in z disperzijskimi barvami, primernimi za toniranje
BARVNI TONI:	bela

## SPEKTRA PREMIUM

Odporna na mokro brisanje



- ODLIČNO POKRIVNA
- PRALNA PO EN 13 300 – RAZRED 2
- VEČ TISOČ ODTENKOV - HGMIX
- ZDRAVJU IN OKOLJU PRIJAZNA

**HG MIX**



### NAVODILA ZA UPORABO

ZA:	barvanje vseh vrst mineralnih ometov, vlakno-cementnih plošč, betona, mavčno-kartonskih plošč, tapet iz steklenih vlaken, papirnatih reliefnih tapet in starih premazov
PORABA:	z 1 l pri 1x-nem nanosu premažete 10 - 14 m <sup>2</sup>
REDČENJE:	z vodo od 5 do 10 %
PAKIRANJE:	bela: 15 l HGMIX: 2 l / 5 l / 10 l / 15 l
BARVNI TONI:	bela, HGMIX
TONIRANJE	s pigmentnimi pastami, ki so primerne za barve na vodni osnovi, do 3 % in z disperzijskimi barvami, primernimi za toniranje

## SPEKTRA LATEX MAT

Visoko kakovostna barva za močno obremenjene površine in dekoracijo sten



- VISOKA PRALNOST PO EN 13 300 - RAZRED 2
- ENOSTAVNO ČIŠČENJE
- ODPORNOST NA KEMIKALIJE



### NAVODILA ZA UPORABO

**ZA:** barvanje vseh vrst mineralnih ometov, vlakno-cementnih plošč, betona, mavčno-kartonskih plošč, tapet iz steklenih vlaken, papirnatih reliefnih tapet in starih premazov v predsobah, hodnikih, avlah, stopniščih (vrtcev, šol, bolnic) in v drugih prostorih

**PORABA:** z 1 l pri 1x-nem nanosu premažete 14 - 18 m<sup>2</sup>

**REDČENJE:** z vodo; max. 5 %

**PAKIRANJE:** 1 l / 2 l / 5 l / 10 l

**BARVNI TONI:** bela, HGMIX

## SPEKTRA LATEX POLMAT

Visoko kakovostna barva za močno obremenjene površine v bolnicah in javnih ustanovah



- VISOKA PRALNOST PO EN 13 300 - RAZRED 1
- ENOSTAVNO ČIŠČENJE
- ODPORNOST NA DEZINFEKTAnte



### NAVODILA ZA UPORABO

**ZA:** barvanje in zaščito vseh vrst ometov, mavčno-kartonskih plošč, vseh vrst tapet ter starih premazov. Priporoča se za uporabo v zdravstvenih ustanovah ter na bolj obremenjenih površinah (stopnišča, vrtci, šole), kjer je čiščenje sten pogostejše

**PORABA:** z 1 l pri 1x-nem nanosu premažete 12 - 16 m<sup>2</sup>

**REDČENJE:** z vodo; max. 10 %

**PAKIRANJE:** 2 l / 5 l / 10 l

**BARVNI TONI:** bela, HGMIX (baza 1)

## SPEKTRA antinikotinska barva

Odlična izolacija vodotopnih madežev



- BREZ AGRESIVNEGA VONJA
- PRALNA PO EN 13 300
- ENOSTAVNO NANAŠANJE



### NAVODILA ZA UPORABO

**ZA:** barvanje vseh vrst mineralnih ometov, vlakno-cementnih plošč, betona, mavčno-kartonskih plošč, tapet iz steklenih vlaken, papirnatih reliefnih tapet in starih premazov v predsobah, hodnikih, avlah, stopniščih (vrtcev, šol, bolnic) in v drugih prostorih

**PORABA:** z 1 l pri 1x-nem nanosu premažete 6 - 10 m<sup>2</sup>

**REDČENJE:** pripravljena za uporabo

**PAKIRANJE:** 0,75 l / 2,5 l / 20 l

**BARVNI TONI:** bela

## SPEKTRA antimikrobna barva

Odlično protimikrobno delovanje



- ODLIČNA IZOLACIJA VODOTOPNIH MADEŽEV
- PRALNA PO EN 13 300



### NAVODILA ZA UPORABO

**ZA:** barvanje vseh vrst mineralnih ometov, vlakno-cementnih plošč, betona, mavčno-kartonskih plošč, tapet iz steklenih vlaken, papirnatih reliefnih tapet in starih premazov v prostorih, kjer obstaja povečana nevarnost razvoja plesni in alg (objekti prehrabene industrije in obrti: gostinski obrati, mlekarne, pivovarne, pekarne, menze ...).

**PORABA:** z 1 l pri 1x-nem nanosu premažete 6 - 10 m<sup>2</sup>

**REDČENJE:** pripravljena za uporabo

**PAKIRANJE:** 20 l

**BARVNI TONI:** bela

## SPEKTRA redčilo antinikotinske barve



- NA OSNOVI DEAROMATIZIRANIH TOPILO



### NAVODILA ZA UPORABO

**ZA:** redčenje SPEKTRA antinikotinske barve in SPEKTRA antimikrobne barve ter za čiščenje orodja

**PAKIRANJE:** 1 l



## SPEKTRA DOMFLOK PERL

Svilnato sijajni izgled premaza



- TRANSPARENTNI IZGLED FILMA
- VISOKA PRALNOST
- ENOSTAVNO ČIŠČENJE Z NEABRAZIVNIMI DETERGENTI



### NAVODILA ZA UPORABO

<b>ZA:</b>	notranje stenske površine v dnevni prostorih, predsobah, hodnikih, avlah, stopniščih (javni zgradb, hotelov, stanovanjih ...) in v drugih prostorih, primeren za premazovanje visoko kvalitetnih pralnih disperzijskih premazov
<b>PORABA:</b>	z 1 l pri 1x-nem nanosu premažete 8 (spatola) - 30 (goba) m <sup>2</sup>
<b>REDČENJE:</b>	voda
<b>PAKIRANJE:</b>	2 l
<b>TONIRANJE</b>	s pigmentnimi pastami, ki so primerne za barve na vodni osnovi, do 3 %
<b>BARVNI TONI:</b>	srebrni

## SPEKTRA DOMFLOK MAT

Kakovostna zaščita temnih barvnih tonov



- MAT IZGLED PREMAZA
- PROZOREN FILM
- VISOKA PRALNOST



### NAVODILA ZA UPORABO

<b>ZA:</b>	zaščito temnih barvnih tonov pri močno obremenjenih, z disperzijskimi barvami prebarvanih notranjih stenskih površin v predsobah, hodnikih, avlah, stopniščih (vrtcev, šol, bolnic) in v drugih prostorih
<b>PORABA:</b>	z 1 l pri 1x-nem nanosu premažete 6 - 8 m <sup>2</sup>
<b>REDČENJE:</b>	pripravljen za uporabo
<b>PAKIRANJE:</b>	2 l
<b>BARVNI TONI:</b>	prozoren

## SPEKTRA DOMFLOK POLMAT

Enostavno čiščenje z neabrazivnimi detergenti



- SVILNAT IZGLED PREMAZA
- PROZOREN FILM
- VISOKA PRALNOST



### NAVODILA ZA UPORABO

<b>ZA:</b>	zaščito močno obremenjenih, z disperzijskimi barvami prebarvanih notranjih stenskih površin v predsobah, hodnikih, avlah, stopniščih (vrtcev, šol, bolnic) in v drugih prostorih
<b>PORABA:</b>	z 1 l pri 1x-nem nanosu premažete 6 - 8 m <sup>2</sup>
<b>REDČENJE:</b>	pripravljen za uporabo
<b>PAKIRANJE:</b>	2 l / 15 l
<b>BARVNI TONI:</b>	prozoren

## SPEKTRA DOMFLOK SIJAJ

Sijajni izgled premaza



- PROZOREN FILM
- VISOKA PRALNOST



### NAVODILA ZA UPORABO

**ZA:** zaščito močno obremenjenih, z disperzijskimi barvami prebarvanih notranjih stenskih površin v predsobah, hodnikih, avlah, stopniščih (vrtcev, šol, bolnic) in v drugih prostorih

**PORABA:** z 1 l pri 1x-nem nanosu premažete 6 - 8 m<sup>2</sup>

**REDČENJE:** pripravljen za uporabo

**PAKIRANJE:** 2 l

**BARVNI TONI:** prozoren

## SPEKTRA DOMFLOK lističi

Pestřejši izgled notranjih stenskih površin



- ŠTEVILNE BARVNE KOMBINACIJE



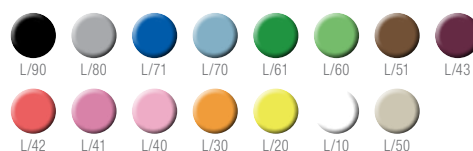
### NAVODILA ZA UPORABO

**ZA:** vmešavanje v SPEKTRA DOMFLOK lak

**PORABA:** 50 - 75 g lističev zadostuje za 1 l SPEKTRA DOMFLOK laka

**PAKIRANJE:** 50 g

**BARVNI TONI:** 15 nians



## SPEKTRA DECOR grund

Osnovni premaz pred nanosom zaključnih dekorativnih premazov



- VISOKA POKRIVNOST
- PAROPREPUSTNOST
- ZAGOTAVLJA ODLIČEN OPRIJEM NOVIH PREMAZOV NA GLADKE, SLABO VPOJNE POVRŠINE
- ENOSTAVNA APLIKACIJA
- MAT IZGLED



### NAVODILA ZA UPORABO

**ZA:** uporabo kot pigmentirani osnovni premaz/temelj za notranje in zunanje zidne površine pred nanosom zaključnih dekorativnih premazov; primeren tudi kot samostojni zaključni premaz

**PORABA:** z 1 l pri 1x-nem nanosu obarvate 10 - 12 m<sup>2</sup>

**REDČENJE:** z vodo od 5 do 10 %

**PAKIRANJE:** 5 l

**BARVNI TONI:** bela

## SPEKTRA DECOR QUARZ

Žametno prelivajoč se končni izgled filma



**HG MIX**

- 30 BARVNIH ODENKOV
- ODPORNOST NA VREMENSKE VPLIVE IN ŠKODLJIVO INDUSTRIJSKO ATMOSFERO
- VISOKA VODOODBOJNOST IN PAROPREPUSTNOST
- VISOKO DEKORATIVNI PREMAZ



### NAVODILA ZA UPORABO

**ZA:** dekoracijo in zaščito notranjih in zunanjih zidnih površin; za izdelavo novih kot tudi za obnavljanje starih – tudi spomeniško zaščitene fasadne površine

**PORABA:** z 1 l pri 1x-nem nanosu obarvate 5 - 7 m<sup>2</sup>

**REDČENJE:** z vodo od 5 do 10 %

**PAKIRANJE:** 2 l

**BARVNI TONI:** 30 odtenkov HGMIX



## SPEKTRA DECOR TOPAZ (gold/silver)

Eleganten prelivajoč se premaz s kovinskim odsevom



**HG MIX**

- VISOKO DEKORATIVEN KOVINSKI ODSEVNI EFEKT
- VISOKA MEHANSKA ODPORNOST
- ODPORNOST NA NAVZEMANJE UMAZANJE
- MOŽNOST ČIŠČENJA Z VODO IN NEABRAZIVNI GOSPODINJSKIMI DETERGENTI



### NAVODILA ZA UPORABO

**ZA:** dekorativno zaščito notranjih stenskih površin, predvsem v bolj obremenjenih prostorih v zasebnih in javnih zgradbah

**PORABA:** z 1 l pri 1x-nem nanosu obarvate 6 - 8 m<sup>2</sup>

**REDČENJE:** z vodo od 5 do 10 %

**PAKIRANJE:** 2 l

**BARVNI TONI:** zlata, srebrna, 28 odtenkov HGMIX





## SPEKTRA AKRILNA FASADNA BARVA

Visoka vodoodbojnost



- VODORAZREDČLJIVA, ZDRAVJU IN OKOLJU PRIJAZNA BARVA
- ODPORNOST NA VREMENSKE VPLIVE IN ŠKODLJIVO INDUSTRIJSKO ATMOSFERO
- ODPORNOST NA MOKRO DRGNJENJE

**HG MIX**



### NAVODILA ZA UPORABO

<b>ZA:</b>	barvanje vseh vrst mineralnih in disperzijskih ometov, vlakno cementnih in lesno cementnih plošč, betona in za prekrivanje starih disperzijskih premazov; tudi za notranje zidne površine
<b>PORABA:</b>	z 1 l pri 1x-nem nanosu premažete 6 - 8 m <sup>2</sup> gladke površine
<b>REDČENJE:</b>	z vodo od 5 do 10 %
<b>PAKIRANJE:</b>	HGMIX: 2 l / 10 l / 15 l
<b>TONIRANJE:</b>	možno s pigmentnimi pastami, ki so primerne za fasadne barve na vodni osnovi, od 3 - 5 % in z disperzijskimi barvami, primernimi za toniranje
<b>BARVNI TONI:</b>	bela, HGMIX

## SPEKTRA fasadna barva Universal

Za obnovo toplotnoizolacijskih sistemov (EPS in MW) ter ostalih fasadnih površin



- SPOSOBNOST ARMIRANJA IN PREMOŠČANJA MIKORAZPOK
- BIOCIDNA ZAŠČITA BARVNEGA FILMA
- BARVNA OBSTOJNOST (ANORGANSKI PIGMENTI)
- ODPORNOST PROTI OBRABI (KVARČNA POLNILA)
- VISOKA VODOODBOJNOST

**HG MIX**



### NAVODILA ZA UPORABO

<b>ZA:</b>	obnovo toplotnoizolacijskih sistemov na osnovi stiropora in mineralne volne, za barvanje vseh vrst mineralnih in disperzijskih ometov, vlakno cementnih in lesno cementnih plošč, betona in za prekrivanje starih disperzijskih premazov
<b>PORABA:</b>	z 1 l pri 1x-nem nanosu premažete 6 - 8 m <sup>2</sup> gladke površine
<b>REDČENJE:</b>	z vodo od 5 do 10 %
<b>PAKIRANJE:</b>	HGMIX: 2 l / 10 l / 15 l
<b>BARVNI TONI:</b>	bela, HGMIX (Terra, HARMONIA)

## SPEKTRA SILIKONSKA FASADNA BARVA

Izjemna paroprepustnost in hidrofobnost



- TRAJNOST IN TRPEŽNOST
- Z VODO RAZREDČLJIVA, ZDRAVJU IN OKOLJU PRIJAZNA BARVA
- ODPORNOST NA VREMENSKE VPLIVE IN ŠKODLJIVO INDUSTRIJSKO ATMOSFERO
- ENOSTAVNA APLIKACIJA

**HG MIX**



### NAVODILA ZA UPORABO

<b>ZA:</b>	barvanje vseh vrst ometov: apnenocementnih, disperzijskih, silikatnih in silikonskih ter za prekrivanje starih disperzijskih, silikatnih in silikonskih premazov
<b>PORABA:</b>	z 1 l pri 2x-nem nanosu premažete 5 - 7 m <sup>2</sup> gladke površine
<b>REDČENJE:</b>	z vodo od 5 do 10 %
<b>PAKIRANJE:</b>	2 l / 10 l
<b>TONIRANJE:</b>	možno s pigmentnimi pastami, ki so primerne za fasadne barve na vodni osnovi in vsebujejo le anorganske pigmente, od 3 do 5 %
<b>BARVNI TONI:</b>	bela; HGMIX (Terra, HARMONIA, Monicolor 720)

## SPEKTRA LEPILO EPS

Polimer cementna malta



- LEPLJENJE, ARMIRANJE IN OBDELAVA TOPLOTNO-IZOLACIJSKIH PLOŠČ IZ STIROPORJA



### NAVODILA ZA UPORABO

<b>ZA:</b>	kot lepilo za lepljenje stiropornih plošč na mineralne podlage iz betona, starega najmanj 2 meseca, opeke, ometa, ytonga, salonita in druge podlage / (malta) polaganje steklene mrežice na toplotno izolacijske plošče (armiranje) in masa za končno obdelavo (glajenje) pred nanašanjem dekorativnega ometa
<b>PORABA:</b>	lepljenje: 3 - 3,5 kg/m <sup>2</sup> , armiranje in obdelava: 5 - 6 kg/m <sup>2</sup>
<b>PRIPRAVA MASE:</b>	vsebinsko 1 vreče zmešajte s približno 6 l vode, dokler masa ne postane homogena; zmes naj stoji 10 minut, nato jo zopet premešajte
<b>PAKIRANJE:</b>	25 kg natrnske vreče

## SPEKTRA LEPILO EPS grobo

Polimer cementna malta



- LEPLJENJE, ARMIRANJE IN OBDELAVA TOPLOTNO-IZOLACIJSKIH PLOŠČ IZ STIROPORJA



### NAVODILA ZA UPORABO

<b>ZA:</b>	kot lepilo za lepljenje stiropornih plošč na mineralne podlage iz betona, starega najmanj 2 meseca, opeke, ometa, ytonga, salonita in druge podlage / (malta) polaganje steklene mrežice na toplotno izolacijske plošče (armiranje) in masa za končno obdelavo (glajenje) pred nanašanjem dekorativnega ometa
<b>PORABA:</b>	lepljenje: 3 - 5 kg/m <sup>2</sup> , armiranje in obdelava: 5 - 7 kg/m <sup>2</sup>
<b>PRIPRAVA MASE:</b>	vsebinsko 1 vreče zmešajte s približno 6 l vode, dokler masa ne postane homogena; zmes naj stoji 10 minut, nato jo zopet premešajte
<b>PAKIRANJE:</b>	25 kg natrnske vreče

## SPEKTRA LEPILO MW

Polimer cementna malta



- LEPLJENJE, ARMIRANJE IN OBDELAVA TOPLOTNO-IZOLACIJSKIH PLOŠČ IZ STIROPORJA, MINERALNE VOLNE, DRVOLITA IN PODOBNIH MATERIALOV



### NAVODILA ZA UPORABO

<b>ZA:</b>	kot lepilo za lepljenje toplotno izolacijskih plošč iz polistirena (okipor, stiropor), heraklita, mineralne volne, steklene volne / (malta) polaganje steklene mrežice na toplotno izolacijske plošče (armiranje) in masa za končno obdelavo (glajenje) pred nanašanjem dekorativnega ometa
<b>PORABA:</b>	lepljenje: 3 - 4 kg/m <sup>2</sup> , armiranje in obdelava: 6 - 7 kg/m <sup>2</sup>
<b>PRIPRAVA MASE:</b>	vsebinsko 1 vreče zmešajte s približno 5,5 l vode, dokler masa ne postane homogena; zmes naj stoji 10 minut, nato jo zopet premešajte
<b>PAKIRANJE:</b>	25 kg natrnske vreče

## SPEKTRA UNI GRUND

Omogoča enakomerni barvni odtenek zaključnega sloja



- GLOBOKO PRODIRANJE V PODLAGO
- DOBER OPRIJEM
- POENOTI VPOJNOST PODLAGE



### NAVODILA ZA UPORABO

<b>ZA:</b>	impregnacijo zunanjih in notranjih zidnih površin pred nanašanjem SPEKTRA AKRILATNEGA OMETA ali SPEKTRA SILIKONSKEGA OMETA
<b>PORABA:</b>	z 1 kg pri 1x-nem nanosu premažete 4 - 5 m <sup>2</sup>
<b>REDČENJE</b>	z vodo do 10 % (utežno)
<b>PAKIRANJE:</b>	8 kg / 25 kg
<b>TONIRANJE</b>	možno s pigmentnimi pastami, ki so primerne za barve na vodni osnovi, 3 do 5 %
<b>BARVNI TONI</b>	bela, HGMIX

## SPEKTRA AKRILATNI OMET

Vodoodbojnost in paroprepustnost



- ENOSTAVEN NANOS
- ODPORNOST NA VREMENSKE VPLIVE IN ŠKODLJIVO INDUSTRIJSKO ATMOSFERO
- ODPORNOST NA OBRIB IN UDARCE
- ELASTIČNOST



### NAVODILA ZA UPORABO

<b>ZA:</b>	obdelavo vseh vrst fino obdelanih gradbenih površin (fino mineralni ometi, vlakno cemetne in mavčnokartonske plošče), betona in kot zaključni sloj v fasadnih toplotnoizolacijskih sistemih
<b>PORABA:</b>	1,0 mm Z: cca. 2,2 kg/m <sup>2</sup> 1,5 mm Z: cca. 2,5 kg/m <sup>2</sup> 2,0 mm Z: cca. 3,0 kg/m <sup>2</sup> 2,5 mm Z: cca. 3,2 kg/m <sup>2</sup> 1,5 mm R: cca. 2,5 kg/m <sup>2</sup> 2,0 mm R: cca. 2,8 kg/m <sup>2</sup> 2,5 mm R: cca. 3,2 kg/m <sup>2</sup>
<b>REDČENJE</b>	po potrebi z vodo
<b>PAKIRANJE:</b>	25 kg
<b>BARVNI TONI</b>	bela, HGMIX



## SPEKTRA SILICONE&SILICATE PLASTER

Trajno vodoodbojen omet, preprečuje pojav mikroorganizmov



HG MIX

- VISOKA VODOODBOJNOST
- VISOKA PAROPREPUSTNOST
- ODPORNOST NA NAVZEMANJE UMAZANIJE
- ODPORNOST NA ŠKODLJIVE VREMENSKE VPLIVE ŠKODLJIVO INDUSTRIJSKO ATMOSFERO
- BARVNA OBSTOJNOST



### NAVODILA ZA UPORABO

<b>ZA:</b>	uporabo kot zaključni strukturni omet, namenjen zaščiti in dekoraciji zunanjih ter notranjih površin (vseh vrst fino obdelanih starih in novih mineralnih ometov, izravnalnih mas, betonskih površin) in kot zaključni sloj v fasadnih toplotno izolacijskih sistemih
<b>PORABA:</b>	Z 1,5 mm ~ 2,5 kg/m <sup>2</sup> Z 2,0 mm ~ 3 kg/m <sup>2</sup> R 2,0 mm ~ 2,8 kg/m <sup>2</sup>
<b>REDČENJE</b>	po potrebi z vodo
<b>PAKIRANJE:</b>	25 kg
<b>BARVNI TONI</b>	bela, HGMIX

## SPEKTRA SILIKONSKI OMET

Izrazita vodoodbojnost in paroprepustnost



HG MIX

- ODPORNOST NA VREMENSKE VPLIVE
- ODPORNOST NA UMAZANJIO
- ODPORNOST NA DRGNJENJE IN UDARCE
- ENOSTAVNO NANAŠANJE



### NAVODILA ZA UPORABO

<b>ZA:</b>	končni strukturni omet za zaščito in dekoracijo zunanjih površin na starih in novih mineralnih ometih, izravnalnih masah, betonskih površinah ter kot zaključni sloj v fasadnih toplotno izolacijskih sistemih
<b>PORABA:</b>	2,0 mm Z: cca. 3,4 kg/m <sup>2</sup> 1,5 mm Z: cca. 2,8 kg/m <sup>2</sup> 2,0 mm R: cca. 3,0 kg/m <sup>2</sup> 1,5 mm R: cca. 2,7 kg/m <sup>2</sup> 2,5 mm R: cca. 3,5 kg/m <sup>2</sup>
<b>REDČENJE</b>	po potrebi z vodo
<b>PAKIRANJE:</b>	25 kg
<b>BARVNI TONI</b>	bela, Monicolor 720, HARMONIA, Terra, HGMIX

## SPEKTRA 2K epoksi barva za beton

Zdravju in okolju prijazna dvokomponentna epoksidna barva



- CO<sub>2</sub> ZAPORNOST IN ODPORNOST NA NAVZEMANJE VODE
- VISOKA MEHANSKA IN KEMIJSKA ODPORNOST (KURILNO OLJE, MOTORNA OLJA, TOPILA, KISLINE IN BAZE, ČISTILA)
- MAJHNO NAVZEMANJE UMAZANIJE IN ENOSTAVNO VZDRŽEVANJE



### NAVODILA ZA UPORABO

**ZA:** betonske ter ostale cementne talne in stenske površine v živilski industriji, laboratorijih, garažah, delavnicah in skladiščih, če obremenitve ne zahtevajo vgradnje močno odpornih industrijskih tlakov

**PORABA:** z 1 kg pri 1x-nem nanosu premažete 6 - 8 m<sup>2</sup>

**REDČENJE** možnost redčenja pripravljene mešanice do 10 %

**PAKIRANJE:** 1 kg komponenta A oz. komponenta B  
10 kg komponenta A oz. komponenta B  
(razmerje mešanja 1:1)

**BARVNI TONI** RAL 1015, RAL 7032, RAL 7047, RAL 7040





**Helios TBLUS d.o.o.**

Količevo 65, 1230 Domžale, Slovenija

**T** +386 1 722 40 00 **E** [deco.coatings@helios.si](mailto:deco.coatings@helios.si)

[www.helios.si](http://www.helios.si)

Član evropske Skupine Helios.

